

PKP S.A. Oddział Gospodarowania  
Nieruchomościami w Krakowie  
ul. Rondo Mogiłskie 1  
31-516 Kraków  
tel.: +48 12 393 13 13  
fax: +48 12 393 11 69  
e-mail: sekretariat.knkr@pkp.pl



**Prezydent Miasta Stalowej Woli**  
ul. Eugeniusza Kwiatkowskiego 1,  
37-450 Stalowa Wola

**Rada Miejska w Stalowej Woli**  
ul. Wolności 7,  
37-450 Stalowa Wola

Kraków, 04.11.2020 r.  
Znak sprawy: KNKr1.6144.95.2020/27  
UNP: 2020-0464116

Dot.: zmiana studium uwarunkowań i kierunków zagospodarowania przestrzennego m. Stalowej Woli – rejon st. Stalowa Wola Rozwadów,

Polskie Koleje Państwowe S.A. Oddział Gospodarowania Nieruchomościami w Krakowie wnosi o zmianę studium uwarunkowań i kierunków zagospodarowania przestrzennego miasta Stalowa Wola przyjętego uchwałą Rady Miejskiej w Stalowej Woli z dnia nr XXXIV/483/05 z dnia 21 stycznia 2005 r. z późniejszymi zmianami poprzez zmianę funkcji i określenie nowych zasad i kierunków zagospodarowania przestrzennego zgodnie z ustawą z dnia 27 marca 2003 r. o planowaniu i zagospodarowaniu przestrzennym (tekst jedn.: Dz.U.2020.293 ze zm.) dla obszarów wskazanych na załączniku graficznym do wniosku odpowiednio:

- dla część działki nr ewid. gr.: 1630/13, obr. 1-Charzewice (teren po zlikwidowanej parowozowni) z terenu kolei (oznaczonego symbolem KK) oraz terenu zabudowy techniczno-produkcyjnej (oznaczonego symbolem P);  
na teren zabudowy usługowej z przeznaczeniem na usługi komercyjne z dopuszczeniem przy sporządzaniu miejscowych planów zagospodarowania przestrzennego lokalizacji infrastruktury technicznej, drogowego układu komunikacyjnego oraz kształtowania przestrzeni publicznych i zieleni urządzonej;
- dla część działki nr 698/29, obr. 2-Rozwadów (teren na międzytorzu) z terenu kolei (oznaczonego symbolem KK);  
na teren kolei, obiektów i urządzeń obsługi komunikacji kolejowej oraz zabudowy usługowej publicznej i komercyjnej, dla którego szczegółowy sposób zagospodarowania i rozmieszczenia zostanie określony w miejscowym planie zagospodarowania przestrzennego z dopuszczeniem przy jego sporządzaniu lokalizacji infrastruktury technicznej i drogowego układu komunikacyjnego;

Załączniki:

- Załączniki graficzne (nr 1, 2);

Otrzymują:

- Adresaci;
- a/a

*Konieczny Gospodarka Komunalna*

PRZEWODNICZĄCY RADY MIEJSKIEJ

*Stanisław Sobiera*

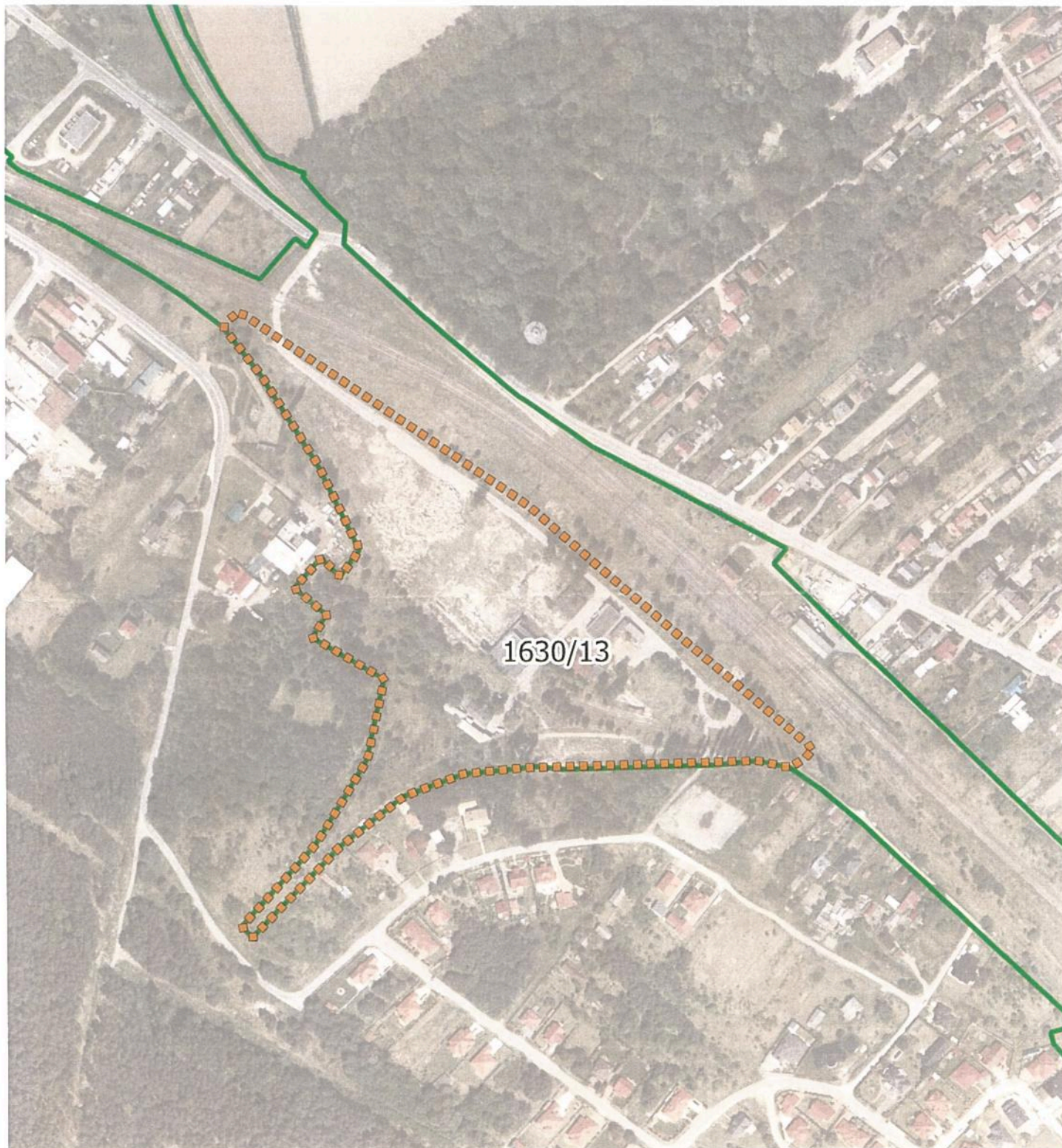
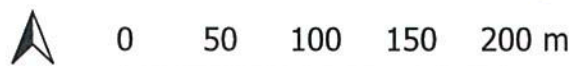
DYREKTOR ODDZIAŁU

*Wioletta Szumilak*

p.o. Z-CY ODDZIAŁU  
ds. Obrót Nieruchomościami

*Wioletta Szumilak*

Opracował:  
Damian Kubik  
Starszy Specjalista  
e-mail: damian.kubik@pkp.pl



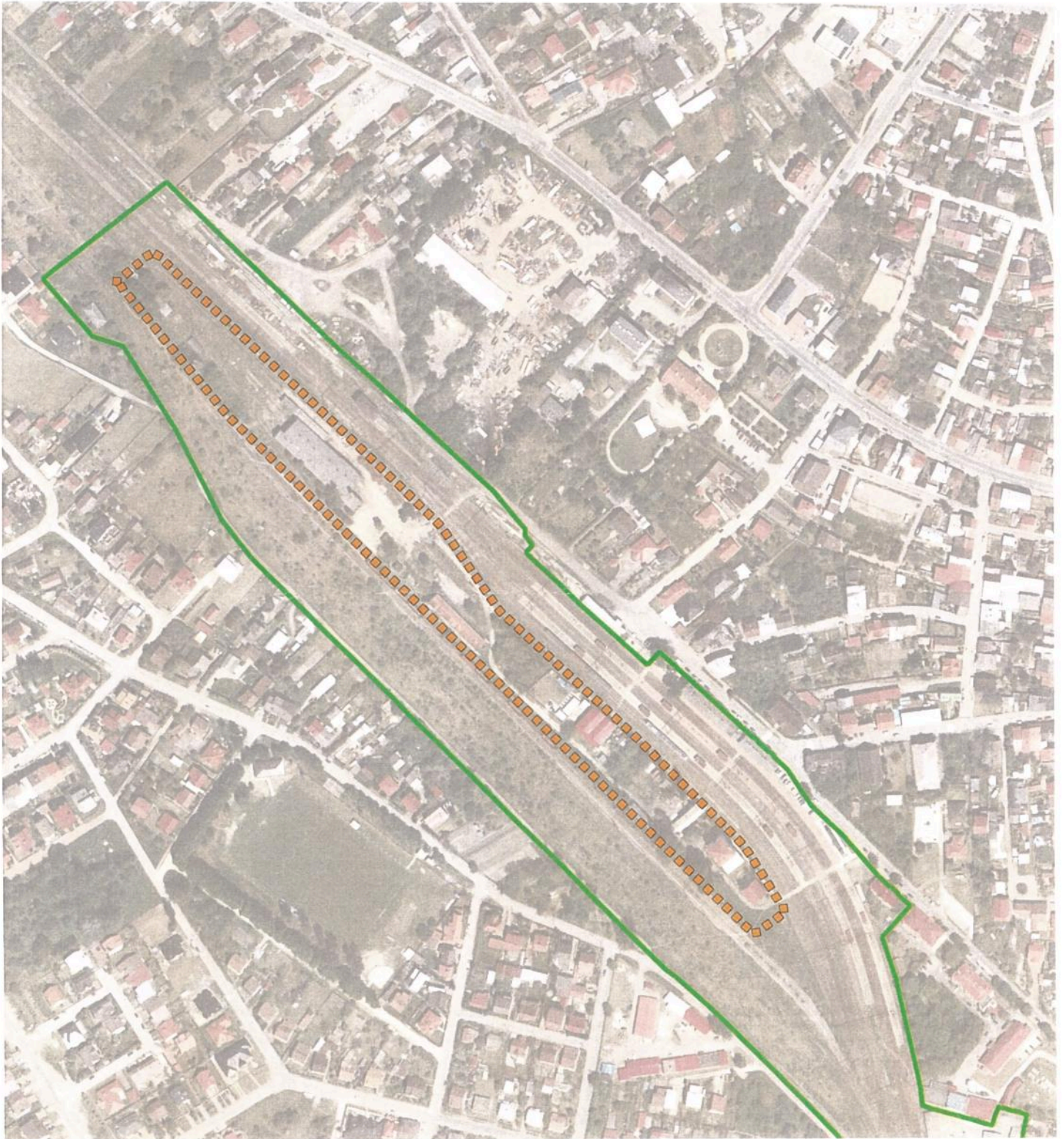
1630/13

▣▣▣▣▣ granice obszaru wskazanego do zmiany

— granice działki nr 1630/13, obr. Charzewice w użytk. wieczystym PKP S.A.



0 50 100 150 200 m



----- granice obszaru wskazanego do zmiany

———— granice działki nr 698/29, obr. Rozwadów w użytk. wieczystym PKP S.A.