

STUDIUM UWARUNKOWAŃ I KIERUNKÓW ZAGOSPODAROWANIA PRZESTRZENNEGO MIASTA STAŁOWA WOLA

PLANSZA NR 2 - KIERUNKI ZAGOSPODAROWANIA PRZESTRZENNEGO (stanowiąca załącznik do uchwały)

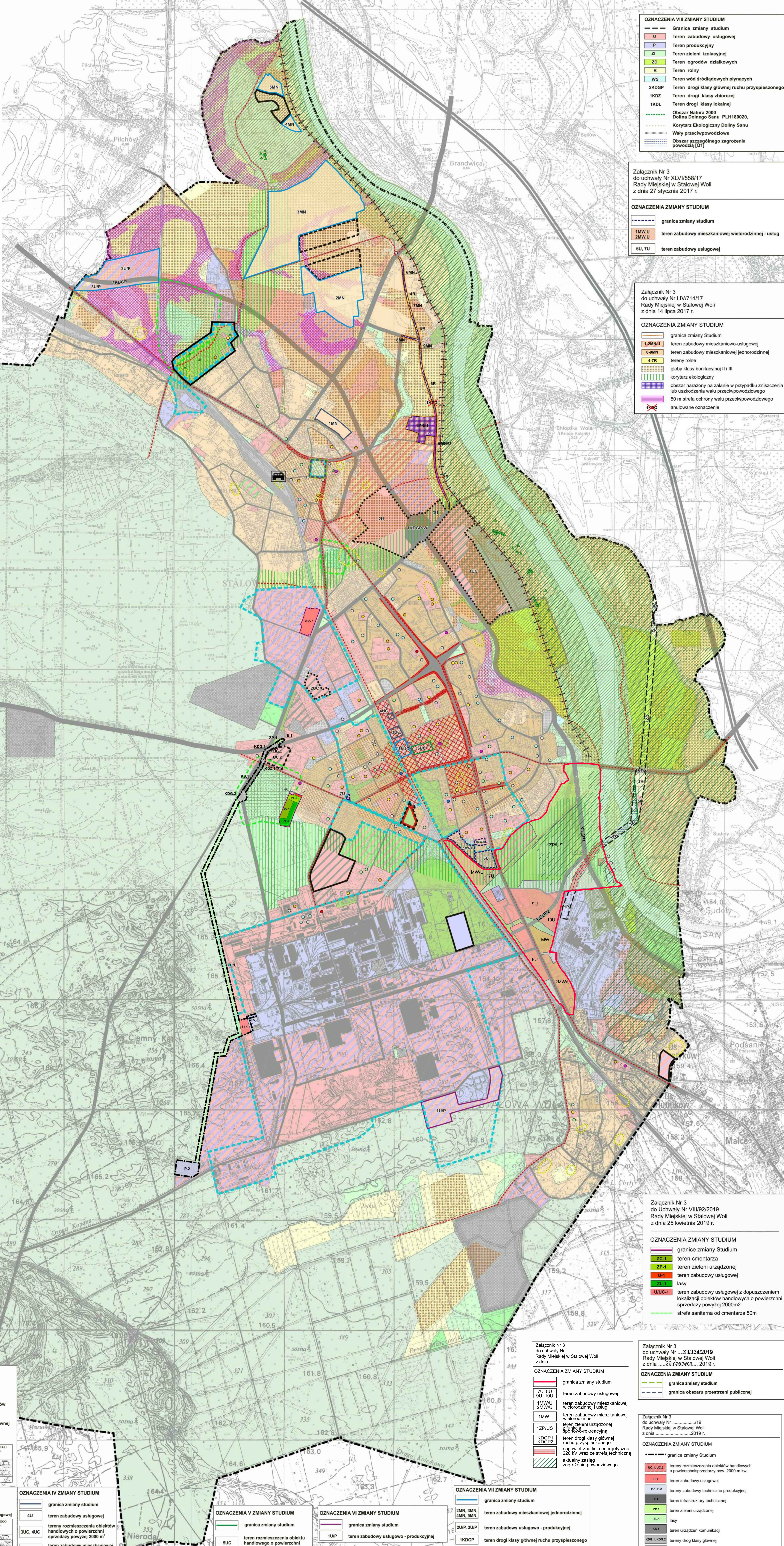
ZAŁĄCZNIK NR 1A - USTALENIA DOTYCZĄCE STRUKTURY PRZESTRZENNEJ

SKALA 1 : 10 000

RYSUNEK ZMIANY STUDIUM

- Załącznik Nr 1A do Uchwały Nr XXXIV/483/05 Rady Miejskiej w Stalowej Woli z dnia 21 stycznia 2005 r. za zmianą uchwałą Uchwałą Nr LVIII/817/06 Rady Miejskiej w Stalowej Woli z dnia 30.06.2006 r. z II zmianą uchwałą Uchwałą Nr XIX/274/07 Rady Miejskiej w Stalowej Woli z dnia 14 grudnia 2007 r. z III zmianą uchwałą Uchwałą Nr L/866/09 Rady Miejskiej w Stalowej Woli z dnia 25 września 2009 r. z IV zmianą uchwałą Uchwałą Nr IV/52/11 Rady Miejskiej w Stalowej Woli z dnia 31 stycznia 2011 r. z V zmianą uchwałą Uchwałą Nr XII/163/11 Rady Miejskiej w Stalowej Woli z dnia 30 czerwca 2011 r. z VI zmianą uchwałą Uchwałą Nr XXXV/469/12 Rady Miejskiej w Stalowej Woli z dnia 27 września 2012 r. z VII zmianą uchwałą Uchwałą Nr LV/782/13 Rady Miejskiej w Stalowej Woli z dnia 29 listopada 2013 r. z VIII zmianą uchwałą Uchwałą Nr IV/33/15 Rady Miejskiej w Stalowej Woli z dnia 23 stycznia 2015 r. ze zmianą uchwałą Uchwałą Nr XLVI/558/17 Rady Miejskiej w Stalowej Woli z dnia 27 stycznia 2017 r. ze zmianą uchwałą Uchwałą Nr LIV/714/17 Rady Miejskiej w Stalowej Woli z dnia 14 lipca 2017 r.

- ze zmianą uchwałą Uchwałą Nr VIII/92/2019 Rady Miejskiej w Stalowej Woli z dnia 25 kwietnia 2019 r. ze zmianą uchwałą Uchwałą Nr XII/134/2020 Rady Miejskiej w Stalowej Woli z dnia 26 czerwca 2019 r. ze zmianą uchwałą Uchwałą Nr/2020 Rady Miejskiej w Stalowej Woli z dnia 2020 r.



OZNACZENIA VII ZMIANY STUDIUM

- granica zmiany studium
- U teren zabudowy usługowej
- P teren produkcyjny
- ZP teren zieleni urządzonej
- ZD teren agrolądów działkowych
- R teren rolny
- WS teren wód śródlądowych płynących
- 2KDGP teren drogi klasy głównej ruchu przyspieszonego
- IKDZ teren drogi klasy zbiorczej
- IKDL teren drogi klasy lokalnej
- Obszar Natura 2000 Dolina Dolnego Sanu PLH180020
- Korytarz Ekologiczny Dolny Sanu
- Wąły przeciwpowodziowe
- Obszar szczególnego zagrożenia powodzią [01]

Załącznik Nr 3 do uchwały Nr XLVI/558/17 Rady Miejskiej w Stalowej Woli z dnia 27 stycznia 2017 r.

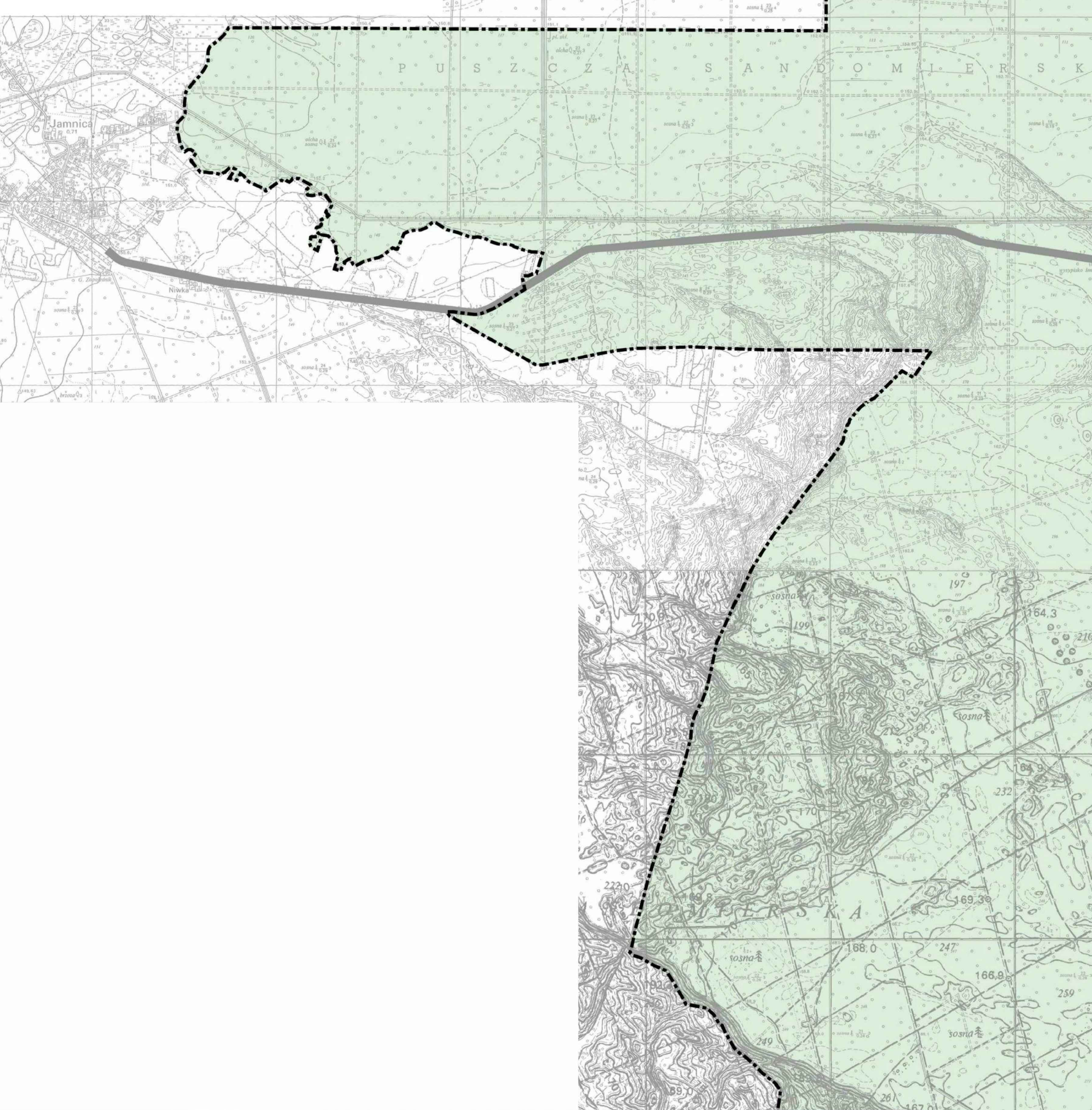
OZNACZENIA ZMIANY STUDIUM

- granica zmiany studium
- 1.2MMU teren zabudowy mieszkaniowej wielorodzinnej i usług
- 1.3MMU teren zabudowy usługowej
- RU, TU teren zabudowy usługowej

Załącznik Nr 3 do uchwały Nr LIV/714/17 Rady Miejskiej w Stalowej Woli z dnia 14 lipca 2017 r.

OZNACZENIA ZMIANY STUDIUM

- 1.2MMU teren zabudowy mieszkaniowej wielorodzinnej
- 1.3MMU teren zabudowy mieszkaniowej jednorodzinnej
- 4.7R tereny rolne
- głoty klasy biologicznej III i III
- korystek ekologiczny
- obszar narazony na zanieczyszczenie lub uszkodzenia wału przeciwpowodziowego
- 50 m strefa ochrony wału przeciwpowodziowego
- antylawowe oznaczenie



OGRODZENIA DLA ZAGOSPODAROWANIA PRZESTRZENNEGO

- ▲ punkt przyrody
- stągiewki wskazane do ochrony przed zabudową
- strefa sanitarna od oświetlenia 50m
- korytarze ekologiczne
- tereny osiedleńcze
- tereny o bardzo trudnych warunkach gospodarki wskazane pozostawienie aktualnego zagospodarowania
- strefy klasy biologicznej III i III
- stanowiska archeologiczne
- zespóły zabytkowe
- strefy zagrożenia powodzią (wzrost 20-100-letnia)

PRZEZNACZENIE TERENÓW

- MN - tereny zabudowy mieszkaniowej jednorodzinnej
- MW - tereny zabudowy mieszkaniowej wielorodzinnej
- MNU - tereny zabudowy mieszkaniowo-usługowej
- U - tereny zabudowy usługowej
- strefa centrum
- śródmiejskie strefy handlowe
- US - tereny sportu i rekreacji
- UC - tereny rozmieszczenia obiektów handlowych o powierzchni sprzedaży powyżej 2000 m²
- UUP - tereny zabudowy usługowo-produkcyjnej
- P - tereny zabudowy techniczno-produkcyjnej
- RU - tereny rolne
- ZL - lasy
- ZP - tereny zieleni urządzonej
- ZC - cmentarze
- ZD - tereny ogrodnictwa działkowych
- ZN - tereny zieleni rekreacyjnej
- ZW - tereny zieleni wyspiskowej
- E, G, W, C - tereny infrastruktury technicznej
- KK - tereny kulek
- KU - tereny urządzeń komunikacji
- WS - tereny wód powierzchniowych śródlądowych
- tereny drogi i ulicy

Obiekty usług publicznych i infrastruktury społecznej

- skolki podziemne, gimnasty, szkoły średnie
- przedszkola, żłobki
- obiekty związane z kulturą
- szpitale, przychodnie, apteki
- stasz podziemne
- podziemia, stasz miejskie
- kolodzieje
- inne

OZNACZENIA IV ZMIANY STUDIUM

- granica zmiany studium
- 10, 20, 30 tereny zabudowy usługowej
- 1UC, 2UC tereny rozmieszczenia obiektów handlowych o powierzchni sprzedaży powyżej 2000 m²
- wązły w ciągu drogi klasy głównej ruchu przyspieszonego
- IKDGP-W ulica główna
- IKDZ ulica lokalna

OZNACZENIA II ZMIANY STUDIUM

- granica zmiany studium
- 1.2MMU teren zabudowy mieszkaniowej wielorodzinnej i usług
- 1.3MMU teren zabudowy mieszkaniowej jednorodzinnej
- 12PUS teren zieleni urządzonej
- 2KDGP-W teren drogi klasy głównej ruchu przyspieszonego
- IKDGP-W ulica główna
- IKDZ ulica lokalna

OZNACZENIA III ZMIANY STUDIUM

- granica zmiany studium
- ZPUL teren zabudowy usługowo-produkcyjnej
- 1UUP teren drogi klasy głównej ruchu przyspieszonego
- 1UUC teren drogi klasy zbiorczej
- 1MN teren zabudowy mieszkaniowej jednorodzinnej

OZNACZENIA V ZMIANY STUDIUM

- granica zmiany studium
- ZUC teren rozmieszczenia obiektów handlowych o powierzchni sprzedaży powyżej 2000 m²
- 1MN teren zabudowy mieszkaniowej jednorodzinnej

OZNACZENIA VI ZMIANY STUDIUM

- granica zmiany studium
- 1UUP teren zabudowy usługowo-produkcyjnej

OZNACZENIA VII ZMIANY STUDIUM

- granica zmiany studium
- 2MNU, 3MNU, 4MN, 5MN, 6MN teren zabudowy mieszkaniowej wielorodzinnej
- 12PUS, 13PUS teren zabudowy usługowo-produkcyjnej
- 1KDGP-W teren drogi klasy głównej ruchu przyspieszonego
- 1UUC teren drogi klasy zbiorczej

OZNACZENIA VIII ZMIANY STUDIUM

- granica zmiany studium
- 1.2MMU teren zabudowy mieszkaniowej wielorodzinnej i usług
- 1.3MMU teren zabudowy mieszkaniowej jednorodzinnej
- 12PUS teren zieleni urządzonej
- 2KDGP-W teren drogi klasy głównej ruchu przyspieszonego
- IKDGP-W ulica główna
- IKDZ ulica lokalna

OZNACZENIA ZMIANY STUDIUM

- granica zmiany studium
- 1.2MMU teren zabudowy mieszkaniowej wielorodzinnej i usług
- 1.3MMU teren zabudowy mieszkaniowej jednorodzinnej
- 12PUS teren zieleni urządzonej
- 2KDGP-W teren drogi klasy głównej ruchu przyspieszonego
- IKDGP-W ulica główna
- IKDZ ulica lokalna

OZNACZENIA ZMIANY STUDIUM

- granica zmiany studium
- 1.2MMU teren zabudowy mieszkaniowej wielorodzinnej i usług
- 1.3MMU teren zabudowy mieszkaniowej jednorodzinnej
- 12PUS teren zieleni urządzonej
- 2KDGP-W teren drogi klasy głównej ruchu przyspieszonego
- IKDGP-W ulica główna
- IKDZ ulica lokalna

OZNACZENIA ZMIANY STUDIUM

- granica zmiany studium
- 1.2MMU teren zabudowy mieszkaniowej wielorodzinnej i usług
- 1.3MMU teren zabudowy mieszkaniowej jednorodzinnej
- 12PUS teren zieleni urządzonej
- 2KDGP-W teren drogi klasy głównej ruchu przyspieszonego
- IKDGP-W ulica główna
- IKDZ ulica lokalna

OZNACZENIA ZMIANY STUDIUM

- granica zmiany studium
- 1.2MMU teren zabudowy mieszkaniowej wielorodzinnej i usług
- 1.3MMU teren zabudowy mieszkaniowej jednorodzinnej
- 12PUS teren zieleni urządzonej
- 2KDGP-W teren drogi klasy głównej ruchu przyspieszonego
- IKDGP-W ulica główna
- IKDZ ulica lokalna

OZNACZENIA ZMIANY STUDIUM

- granica zmiany studium
- 1.2MMU teren zabudowy mieszkaniowej wielorodzinnej i usług
- 1.3MMU teren zabudowy mieszkaniowej jednorodzinnej
- 12PUS teren zieleni urządzonej
- 2KDGP-W teren drogi klasy głównej ruchu przyspieszonego
- IKDGP-W ulica główna
- IKDZ ulica lokalna

OZNACZENIA ZMIANY STUDIUM

- granica zmiany studium
- 1.2MMU teren zabudowy mieszkaniowej wielorodzinnej i usług
- 1.3MMU teren zabudowy mieszkaniowej jednorodzinnej
- 12PUS teren zieleni urządzonej
- 2KDGP-W teren drogi klasy głównej ruchu przyspieszonego
- IKDGP-W ulica główna
- IKDZ ulica lokalna