



# ZMIANA STUDIUM UWARUNKOWAŃ I KIERUNKÓW ZAGOSPODAROWANIA PRZESTRZENNEGO MIASTA STAŁOWA WOLA STAN ISTNIEJĄCY I UWARUNKOWANIA

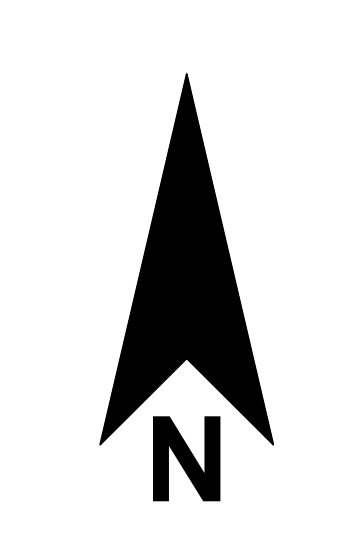
Załącznik Nr 4 - Arkusz Nr 1

SKALA 1:10 000

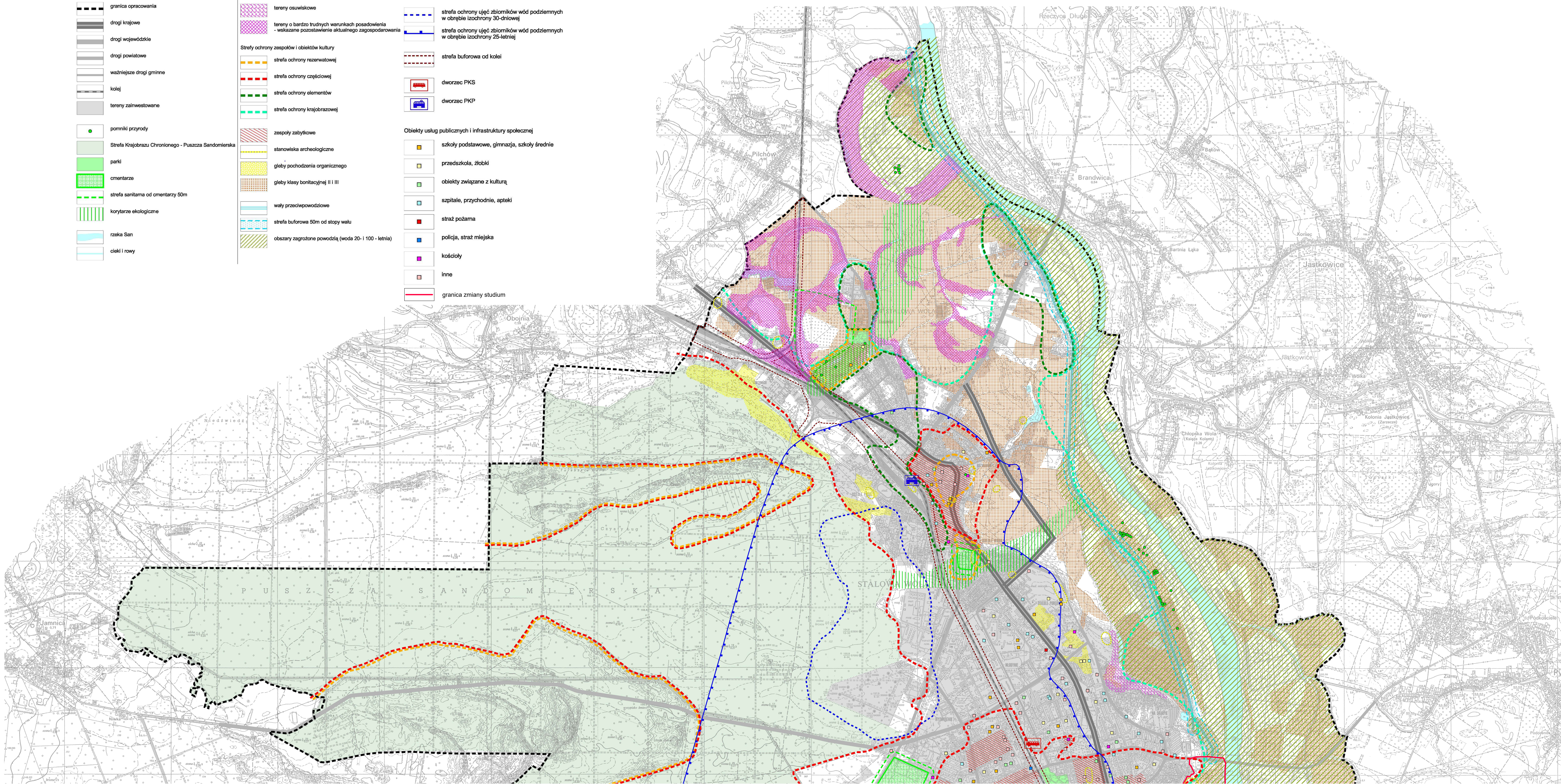
PODZIAŁ NA ARKUSZE

1  
2

0 250 500 m



- |  |  |   |   |  |   |
|--|--|---|---|--|---|
|  | granica opracowania                                  |   | tereny osuwiskowe   |  | strefa ochrony ujęć zbiorników wód podziemnych w obrębie lzochny 30-dniowej |
|  | drogi krajowe  |   | tereny o bardzo trudnych warunkach posiadawienia - wskazane pozostawienie aktualnego zagospodarowania |  | strefa ochrony ujęć zbiorników wód podziemnych w obrębie lzochny 25-letniej |
|  | drogi wojewódzkie                                    | <b>Strefy ochrony zespołów i obiektów kultury</b> |   |  | strefa buforowa od kolei  |
|  | drogi powiatowe                                      |   | strefa ochrony rezerwatowej   |  | dworzec PKS   |
|  | ważniejsze drogi gminne                              |   | strefa ochrony częściowej   |  | dworzec PKP   |
|  | kolej  |   | strefa ochrony elementów  | <b>Obiekty usług publicznych i infrastruktury społecznej</b> |   |
|  | tereny zainwestowane                                 |   | strefa ochrony krajobrazowej  |  | szkoły podstawowe, gimnazja, szkoły średnie                                 |
|  | pomniki przyrody                                     |   | zespoły zabytkowe   |  | przedszkola, żłobki   |
|  | Strefa Krajobrazu Chronionego - Puszcza Sandomierska |   | stanowiska archeologiczne   |  | obiekty związane z kulturą  |
|  | parki  |   | głębokości pochodzenia organicznego   |  | szpitale, przychodnie, apteki   |
|  | cmentarze  |   | głębokości klasy bonitacyjnej II i III  |  | straż pożarna   |
|  | strefa sanitarna od cmentarzy 50m                    |   | wąły przeciwpowodziowe  |  | poliia, straż miejska   |
|  | korytarze ekologiczne                                |   | strefa buforowa 50m od stopy wału   |  | kościóły  |
|  | rzeka San  |   | obszary zagrożone powodzią (woda 20-1 100 - letnia)   |  | Inne  |
|  | cieki i rowy   |   | granica zmiany studium  |  |   |



Sporządził: Prezydent Miasta Stalowa Wola  
ZMIANA STUDIUM UWARUNKOWAŃ  
I KIERUNKÓW ZAGOSPODAROWANIA  
PRZESTRZENNEGO MIASTA STAŁOWA WOLA

Załącznik Nr 4  
do Uchwały Nr ...  
Rady Miejskiej w Stalowej Woli  
z dnia ...

Wykonawca: Online Plan Sp. z o.o.  
ul. Środkowa 13, 05-540  
Zalesie Górne

Główny projektant: mgr inż. Emilia Kujala  
mgr inż. Marcin Dymek  
mgr inż. Piotr Gurewicz

Autorzy opracowania: mgr inż. Emilia Kujala  
mgr inż. Marcin Dymek  
mgr inż. Piotr Gurewicz