

# STUDIUM UWARUNKOWAŃ I KIERUNKÓW ZAGOSPODAROWANIA PRZESTRZENNEGO MIASTA STAŁOWA WOLA

## PLANSZA NR 2 - KIERUNKI ZAGOSPODAROWANIA PRZESTRZENNEGO (stanowiąca załącznik do uchwały)

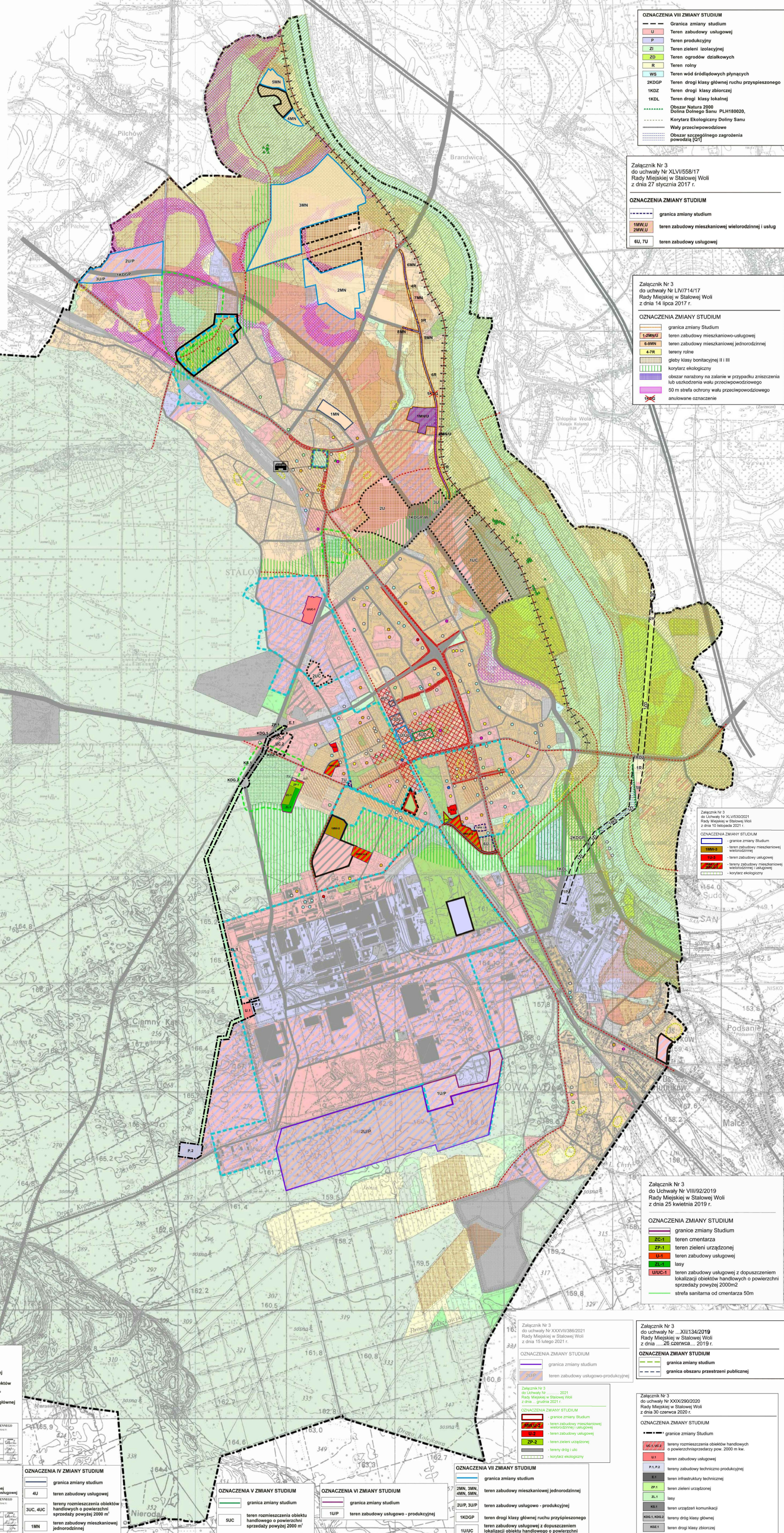
### ZAŁĄCZNIK NR 1A - USTALENIA DOTYCZĄCE STRUKTURY PRZESTRZENNEJ

SKALA 1 : 10 000

## RYSUNEK ZMIANY STUDIUM

- Załącznik Nr 1A do Uchwały Nr XXXIV/483/05 Rady Miejskiej w Stalowej Woli z dnia 21 stycznia 2005 r. za zmianą uchwałą Uchwałą Nr LVIII/817/06 Rady Miejskiej w Stalowej Woli z dnia 30.06.2006 r. z II zmianą uchwałą Uchwałą Nr XIX/274/07 Rady Miejskiej w Stalowej Woli z dnia 14 grudnia 2007 r. z III zmianą uchwałą Uchwałą Nr L/866/09 Rady Miejskiej w Stalowej Woli z dnia 25 września 2009 r. z IV zmianą uchwałą Uchwałą Nr IV/52/11 Rady Miejskiej w Stalowej Woli z dnia 31 stycznia 2011 r. z V zmianą uchwałą Uchwałą Nr XII/163/11 Rady Miejskiej w Stalowej Woli z dnia 30 czerwca 2011 r. z VI zmianą uchwałą Uchwałą Nr XXV/469/12 Rady Miejskiej w Stalowej Woli z dnia 27 września 2012 r. z VII zmianą uchwałą Uchwałą Nr LV/782/13 Rady Miejskiej w Stalowej Woli z dnia 29 listopada 2013 r. z VIII zmianą uchwałą Uchwałą Nr IV/33/15 Rady Miejskiej w Stalowej Woli z dnia 23 stycznia 2015 r. ze zmianą uchwałą Uchwałą Nr XLVI/558/17 Rady Miejskiej w Stalowej Woli z dnia 27 stycznia 2017 r. ze zmianą uchwałą Uchwałą Nr LIV/714/17 Rady Miejskiej w Stalowej Woli z dnia 14 lipca 2017 r.

- ze zmianą uchwałą Uchwałą Nr VIII/92/2019 Rady Miejskiej w Stalowej Woli z dnia 25 kwietnia 2019 r. ze zmianą uchwałą Uchwałą Nr XII/134/2020 Rady Miejskiej w Stalowej Woli z dnia 26 czerwca 2019 r. ze zmianą uchwałą Uchwałą Nr XXIX/290/2020 Rady Miejskiej w Stalowej Woli z dnia 30 czerwca 2020 r. ze zmianą uchwałą Uchwałą Nr XXXVI/386/2021 Rady Miejskiej w Stalowej Woli z dnia 15 lutego 2021 r. ze zmianą uchwałą Uchwałą Nr XLV/530/2021 Rady Miejskiej w Stalowej Woli z dnia 10 listopada 2021 r. ze zmianą uchwałą Uchwałą Nr ..... 2021 Rady Miejskiej w Stalowej Woli z dnia ..... grudnia 2021 r.



**OZNACZENIA VII ZMIANY STUDIUM**

- U - teren zabudowy usługowej
- F - teren produkcyjny
- ZI - teren zieleni ozdobnej
- ZO - teren ogrodów działkowych
- R - teren rolny
- WS - teren wód erozyjnych płynących
- PKDP - teren drogi głównej ruchu przyspieszonego
- HKDL - teren drogi klasy zbiorczej
- HKDL - teren drogi klasy lokalnej
- Obszar Natura 2000 Dolina Dolnego Sanu PL14180020, Korytarz Ekologiczny Dolny Sanu
- Waly przeciwpowodziowe
- Obszar szczytowego zagrożenia powodzią [Z1]

**Załącznik Nr 3 do uchwały Nr XLVI/558/17 Rady Miejskiej w Stalowej Woli z dnia 27 stycznia 2017 r.**

**OZNACZENIA ZMIANY STUDIUM**

- granicza zmiany studium
- 1MNU - teren zabudowy mieszkaniowej wielorodzinnej i usług
- 6U, 7U - teren zabudowy usługowej

**Załącznik Nr 3 do uchwały Nr LIV/714/17 Rady Miejskiej w Stalowej Woli z dnia 14 lipca 2017 r.**

**OZNACZENIA ZMIANY STUDIUM**

- 1,2MNU - teren zabudowy mieszkaniowo-usługowej
- 6,6MNU - teren zabudowy mieszkaniowej jednorodzinnej
- 4,7P - tereny usług
- głębokość 1, 2, 3 - głąbki klasy bonitacyjnej II, III
- korystacz ekologiczny
- obszar naruszony na zalanie w przypadku znieczyszczenia lub uszkodzenia walu przeciwpowodziowego 50 m szerokości ochrony walu przeciwpowodziowego anilokowane oznaczenie
- PKDP

**Załącznik Nr 3 do uchwały Nr XLV/530/2021 Rady Miejskiej w Stalowej Woli z dnia 10 listopada 2021 r.**

**OZNACZENIA ZMIANY STUDIUM**

- granicza zmiany studium
- 1MNU - teren zabudowy mieszkaniowo-usługowej
- 6,6MNU - teren zabudowy mieszkaniowej jednorodzinnej
- 4,7P - tereny usług
- korystacz ekologiczny

**Załącznik Nr 3 do uchwały Nr VIII/92/2019 Rady Miejskiej w Stalowej Woli z dnia 25 kwietnia 2019 r.**

**OZNACZENIA ZMIANY STUDIUM**

- granicza zmiany studium
- 1MNU - teren zabudowy mieszkaniowo-usługowej
- 6,6MNU - teren zabudowy mieszkaniowej jednorodzinnej
- 4,7P - tereny usług
- korystacz ekologiczny

**Załącznik Nr 3 do uchwały Nr XII/134/2019 Rady Miejskiej w Stalowej Woli z dnia 30 czerwca 2019 r.**

**OZNACZENIA ZMIANY STUDIUM**

- granicza zmiany studium
- 1MNU - teren zabudowy mieszkaniowo-usługowej
- 6,6MNU - teren zabudowy mieszkaniowej jednorodzinnej
- 4,7P - tereny usług
- korystacz ekologiczny

**Załącznik Nr 3 do uchwały Nr XXXIX/290/2020 Rady Miejskiej w Stalowej Woli z dnia 30 czerwca 2020 r.**

**OZNACZENIA ZMIANY STUDIUM**

- granicza zmiany studium
- 1MNU - teren zabudowy mieszkaniowo-usługowej
- 6,6MNU - teren zabudowy mieszkaniowej jednorodzinnej
- 4,7P - tereny usług
- korystacz ekologiczny

**OGRODICZENIA DLA ZAGOSPODAROWANIA PRZESTRZENNEGO**

- parkingi przydrożne
- ciągły wlotowy wskazany do ochrony przed zabudową
- strefa sanitarna do omeantarza 50m
- korytarze ekologiczne
- tereny oszalowane
- tereny o bardzo dobrych warunkach posiadania wskazane do postawienia silosowego zagospodarowania
- głębokość 1, 2, 3 - głąbki klasy bonitacyjnej II, III
- stanowiska archeologiczne
- zespoły zabytkowe
- obszary zagrożone powodzią (wzrost 20-1 100- latnia)

**PRZYZNACZENIE TERENÓW**

- MN - tereny zabudowy mieszkaniowej (jednorodzinnej)
- MV - tereny zabudowy mieszkaniowej wielorodzinnej
- MNU - tereny zabudowy mieszkaniowo-usługowej
- U - tereny zabudowy usługowej
- strefa centrum
- strefa sanitarna
- US - tereny sportu i rekreacji
- UC - tereny rozmieszczenia obiektów handlowych o powierzchni sprzedaży powyżej 2000m<sup>2</sup>
- UUP - tereny zabudowy usługowo-produkcyjnej
- P - tereny zabudowy techniczno-produkcyjnej
- R - tereny rolnicze
- ZI - lasy
- ZP - tereny zieleni urządzonej
- ZC - cmentarze
- ZO - tereny ogrodów działkowych
- ZN - tereny zieleni rekreacyjnej
- ZW - tereny zieleni ekologicznej
- E, G, W, O, C - tereny infrastruktury technicznej
- OK - tereny kolej
- KU - tereny urządzeń komunikacji
- WS - tereny wód powierzchniowych erozyjnych
- tereny drogi / ulic

**drogi ekspresowe**

**ulice i drogi główne ruchu przyspieszonego**

**ulice główne**

**ulice zbiorcze**

**ulice lokalne**

**ścieżki rowerowe**

**obszary wskazane do objęcia programami realizacyjnymi uchwałą Planu Rozwoju Lokalnego**

**drozecz PKB**

**drozecz PKP**

**Obiekty usług publicznych i infrastruktury społecznej**

- szkoły podstawowe, gimnazja, szkoły średnie
- przebudowa, zbroje
- obiekty związane z kulturą
- szpitale, przychodnie, apteki
- strzał podłama
- poliska, straż miejska
- kolodzieje
- linie

**OZNACZENIA III ZMIANY STUDIUM**

- granicza zmiany studium
- 1U, 2U, 3U - tereny zabudowy usługowej
- 1UC, 2UC - tereny rozmieszczenia obiektów handlowych o powierzchni sprzedaży powyżej 2000m<sup>2</sup> w ciągu wzdłuż drogi klasy głównej ruchu przyspieszonego
- ulica główna

**OZNACZENIA II ZMIANY STUDIUM**

- granicza zmiany studium
- ZPU - tereny zieleni urządzonej z dopuszczeniem lokalizacji obiektów handlowych o powierzchni sprzedaży powyżej 2000m<sup>2</sup>

**OZNACZENIA IV ZMIANY STUDIUM**

- granicza zmiany studium
- 4U, 4UC - tereny zabudowy usługowej z dopuszczeniem lokalizacji obiektów handlowych o powierzchni sprzedaży powyżej 2000m<sup>2</sup>
- 1MN - teren zabudowy mieszkaniowej jednorodzinnej

**OZNACZENIA V ZMIANY STUDIUM**

- granicza zmiany studium
- SUC - teren rozmieszczenia obiektu handlowego o powierzchni sprzedaży powyżej 2000m<sup>2</sup>

**OZNACZENIA VI ZMIANY STUDIUM**

- granicza zmiany studium
- 1UP - teren zabudowy usługowo-produkcyjnej

**OZNACZENIA VII ZMIANY STUDIUM**

- granicza zmiany studium
- 2MN, 3MN, 4MN, 5MN - teren zabudowy mieszkaniowej (jednorodzinnej)
- 2UP, 3UP - tereny usług
- HKDP - teren drogi głównej ruchu przyspieszonego
- 1UUC - teren zabudowy usługowej z dopuszczeniem lokalizacji obiektu handlowego o powierzchni sprzedaży powyżej 2000m<sup>2</sup>

**Załącznik Nr 3 do uchwały Nr XXXVI/386/2021 Rady Miejskiej w Stalowej Woli z dnia 15 lutego 2021 r.**

**OZNACZENIA ZMIANY STUDIUM**

- granicza zmiany studium
- 1MNU - teren zabudowy mieszkaniowo-usługowej
- 6,6MNU - teren zabudowy mieszkaniowej jednorodzinnej
- 4,7P - tereny usług
- korystacz ekologiczny

**Załącznik Nr 3 do uchwały Nr XLV/530/2021 Rady Miejskiej w Stalowej Woli z dnia 10 listopada 2021 r.**

**OZNACZENIA ZMIANY STUDIUM**

- granicza zmiany studium
- 1MNU - teren zabudowy mieszkaniowo-usługowej
- 6,6MNU - teren zabudowy mieszkaniowej jednorodzinnej
- 4,7P - tereny usług
- korystacz ekologiczny