

**UCHWAŁA NR .....**  
**RADY MIEJSKIEJ W STALOWEJ WOLI**  
z dnia .....

**w sprawie przystąpienia do sporządzenia Studium Uwarunkowań i Kierunków  
Zagospodarowania Przestrzennego Miasta Stalowa Wola**

Na podstawie art. 18 ust. 2 pkt. 15 ustawy z dnia 8 marca 1990 r. o samorządzie gminnym (Dz. U z 2021 r. poz. 1372 ze zm.) oraz art. 9 ust. 1 ustawy z dnia 27 marca 2003 r. o planowaniu i zagospodarowaniu przestrzennym (Dz. U. z 2021 r. poz. 741 ze zm.) uchwała się, co następuje:

§1. Przystępuje się do sporządzenia Studium Uwarunkowań i Kierunków Zagospodarowania Przestrzennego Miasta Stalowa Wola, w granicach administracyjnych miasta, zwanego dalej Studium.

§2. Granice obszaru objętego sporządzeniem Studium oznaczono na załączniku graficznym do niniejszej uchwały linią ciągłą koloru czerwonego.

§3. Wykonanie uchwały powierza się Prezydentowi Miasta Stalowa Wola.

§4. Uchwała wchodzi w życie z dniem podjęcia.

## UZASADNIENIE

### **do uchwały w sprawie przystąpienia do sporządzenia Studium Uwarunkowań i Kierunków Zagospodarowania Przestrzennego Miasta Stalowa Wola**

Zgodnie z art. 9 ust. 1 ustawy z dnia 27 marca 2003 r. o planowaniu i zagospodarowaniu przestrzennym w celu określenia polityki przestrzennej gminy w tym lokalnych zasad zagospodarowania przestrzennego, rada gminy podejmuje uchwałę o przystąpieniu do sporządzenia studium uwarunkowań i kierunków zagospodarowania przestrzennego gminy.

Obowiązujące Studium uwarunkowań i kierunków zagospodarowania przestrzennego Gminy Stalowa Wola zatwierdzone zostało uchwałą Nr XXXIV/483/05 z dnia 21 stycznia 2005 r. Zostało ono sporządzone na podstawie przepisów ustawy z dnia 27 marca 2003 r. o planowaniu i zagospodarowaniu przestrzennym. Dokument ten został kilkunastokrotnie zmieniony – podjęto 15 uchwał w sprawie jego punktowych zmian.

Studium uwarunkowań i kierunków zagospodarowania przestrzennego Gminy Stalowa Wola nie spełnia wymogów formalno-prawnych jego sporządzenia – w dokumencie nie uwzględniono części dotyczącej uwarunkowań zagospodarowania przestrzennego wynikających z art. 10 ust.1 ustawy o planowaniu i zagospodarowaniu przestrzennym. Obecne uwarunkowania zostały uwzględnione jedynie dla części terenów objętych poszczególnymi zmianami Studium w załączniku „Synteza uwarunkowań obszarów objętych zmianą studium” oraz na rysunku „Uwarunkowania i stan istniejący”

Ponadto w części kierunków zagospodarowania przestrzennego nie spełnia szeregu wymagań formalno-prawnych, z których najważniejsze to: nieokreślenie wskaźników dotyczących zagospodarowania i użytkowania terenu oraz nie odniesienie się do kwestii ochrony i zasad zagospodarowania części terenów, które zostały ustanowione na podstawie przepisów odrębnych, m.in. obszary szczególnego zagrożenia powodzią czy wszystkich obszarów objętych ochroną na podstawie przepisów o ochronie przyrody oraz ochronie zabytków.

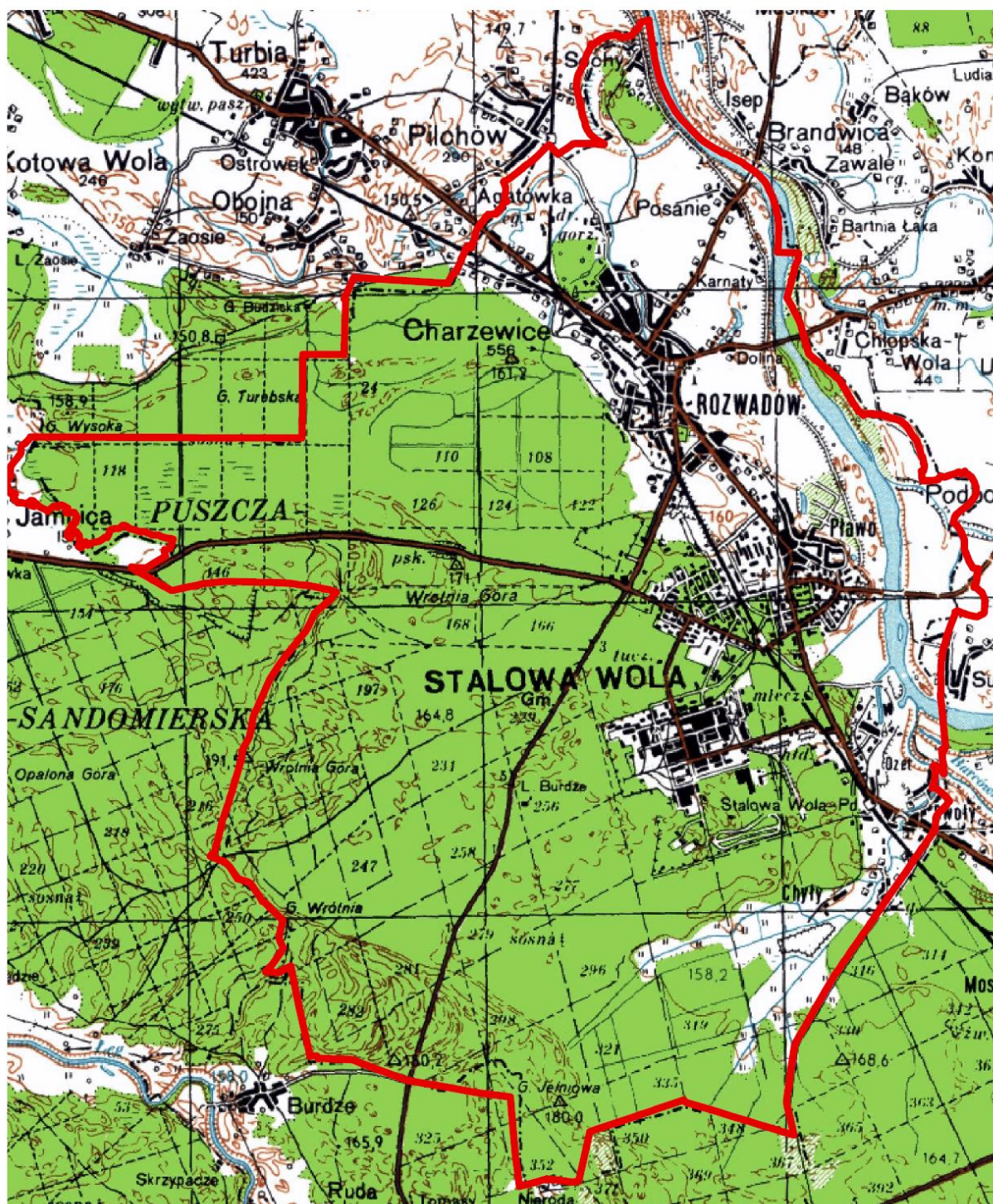
Głównymi przyczynami podjęcia decyzji o przystąpieniu do prac nad nową edycją Studium jest:

- nieaktualność Studium uwarunkowań i kierunków zagospodarowania przestrzennego Gminy Stalowa Wola zarówno w zakresie zgodności z obowiązującymi wymogami formalno-prawnymi oraz uwarunkowań jak i kierunków zagospodarowania przestrzennego,
- konieczność kompleksowej aktualizacji, zarówno w części tekstowej jak i graficznej, w celu przystosowania jego zakresu do obowiązujących uwarunkowań prawnych, jak i weryfikacji zawartych w nim kierunków polityki przestrzennej w celu dostosowania ich do obecnych potrzeb wyrażonych w złożonych wnioskach dotyczących zmian w dokumentach planistycznych gminy.

Nieaktualność Studium wykazała także sporządzona zgodnie z art. 32 wyżej cytowanej ustawy „Analiza zmian w zagospodarowaniu przestrzennym miasta Stalowa Wola oraz ocena aktualności Studium uwarunkowań i kierunków zagospodarowania przestrzennego Gminy Stalowa Wola i miejscowych planów zagospodarowania przestrzennego na terenie miasta Stalowa Wola.”

FRAGMENT MAPY TOPOGRAFICZNEJ  
SKALA 1: 60 000

ZAŁĄCZNIK GRAFICZNY  
DO UCHWAŁY NR  
RADY MIEJSKIEJ W STAŁOWEJ WOLI  
Z DNIA



**Legenda**

 granice obszaru objętego sporządzeniem Studium uwarunkowań i kierunków zagospodarowania przestrzennego miasta Stalowa Wola