

**UCHWAŁA NR
RADY MIEJSKIEJ W STALOWEJ WOLI
z dnia**

**w sprawie przystąpienia do sporządzenia zmiany Studium Uwarunkowań i Kierunków
Zagospodarowania Przestrzennego Gminy Stalowa Wola**

Na podstawie art. 18 ust. 2 pkt 15 ustawy z dnia 8 marca 1990 r. o samorządzie gminnym (t. j. Dz. U. z 2022 r. poz. 559) oraz art. 9 ust. 1 ustawy z dnia 27 marca 2003 r. o planowaniu i zagospodarowaniu przestrzennym (t. j. Dz. U. z 2022 r. poz. 503)

uchwała się, co następuje:

§ 1

Przystępuje się do sporządzenia zmiany Studium Uwarunkowań i Kierunków Zagospodarowania Przestrzennego Gminy Stalowa Wola, uchwalonego Uchwałą Nr XXXIV/483/05 Rady Miejskiej w Stalowej Woli z dnia 21 stycznia 2005 r., z późniejszymi zmianami w zakresie obszarów, o których mowa w § 2.

§ 2

Granice obszarów objętych zmianą studium określono linią ciągłą koloru czerwonego na załącznikach graficznych nr 1 i 2 do niniejszej uchwały, stanowiących integralną część uchwały.

§3

Wykonanie uchwały powierza się Prezydentowi Miasta Stalowej Woli.

§4

Uchwała wchodzi w życie z dniem podjęcia.

UZASADNIENIE

do Uchwały Nr Rady Miejskiej w Stalowej Woli z dniaw sprawie przystąpieniu do sporządzenia zmiany Studium Uwarunkowań i Kierunków Zagospodarowania Przestrzennego Gminy Stalowa Wola.

Opracowanie zmiany studium wynika z art. 27 ustawy z dnia 27 marca 2003 r. o planowaniu i zagospodarowaniu przestrzennym zgodnie, z którym „zmiana studium lub planu miejscowego następuje w takim trybie, w jakim są one uchwalane”. Studium uwarunkowań i kierunków zagospodarowania przestrzennego to dokument polityki przestrzennej, który jest diagnozą aktualnej sytuacji społeczno-gospodarczej gminy i uwarunkowań jej rozwoju, określa kierunki rozwoju przestrzennego i zasady polityki przestrzennej gminy.

Potrzeba dokonania zmian w kierunkach zagospodarowania w studium uwarunkowań i kierunków zagospodarowania przestrzennego Gminy Stalowa Wola podyktowana jest wejściem w życie dnia 21 września 2021 r. ustawy z dnia 23 lipca 2021 r. o szczególnych rozwiązaniach związanych ze specjalnym przeznaczeniem gruntów leśnych (Dz. U. z 2021 r. poz. 1623). W ustawie zostały wymienione m.in. nieruchomości położone na terenie miasta w obrębie ewidencyjnym 0006-Hsw, w południowej i południowo – zachodniej części miasta, stanowiące użytek Ls własności Skarbu Państwa-Państwowe Gospodarstwo Leśne Lasy Państwowe Nadleśnictwo Rozwadów, Skarbu Państwa w zarządzie Lasów Państwowych Nadleśnictwa Rozwadów.

Dla umożliwienia realizacji nowych inwestycji produkcyjno - usługowych występuje konieczność dokonania zmian w kierunkach zagospodarowania określonych w studium uwarunkowań i kierunków zagospodarowania przestrzennego Gminy Stalowa Wola i następnie opracowania miejscowego planu zagospodarowania przestrzennego. Obszar objęty granicami zmiany studium znajduje się generalnie w terenach leśnych z enklawami terenów rolniczych, zieleni urządzonej, usługowej, drogi.

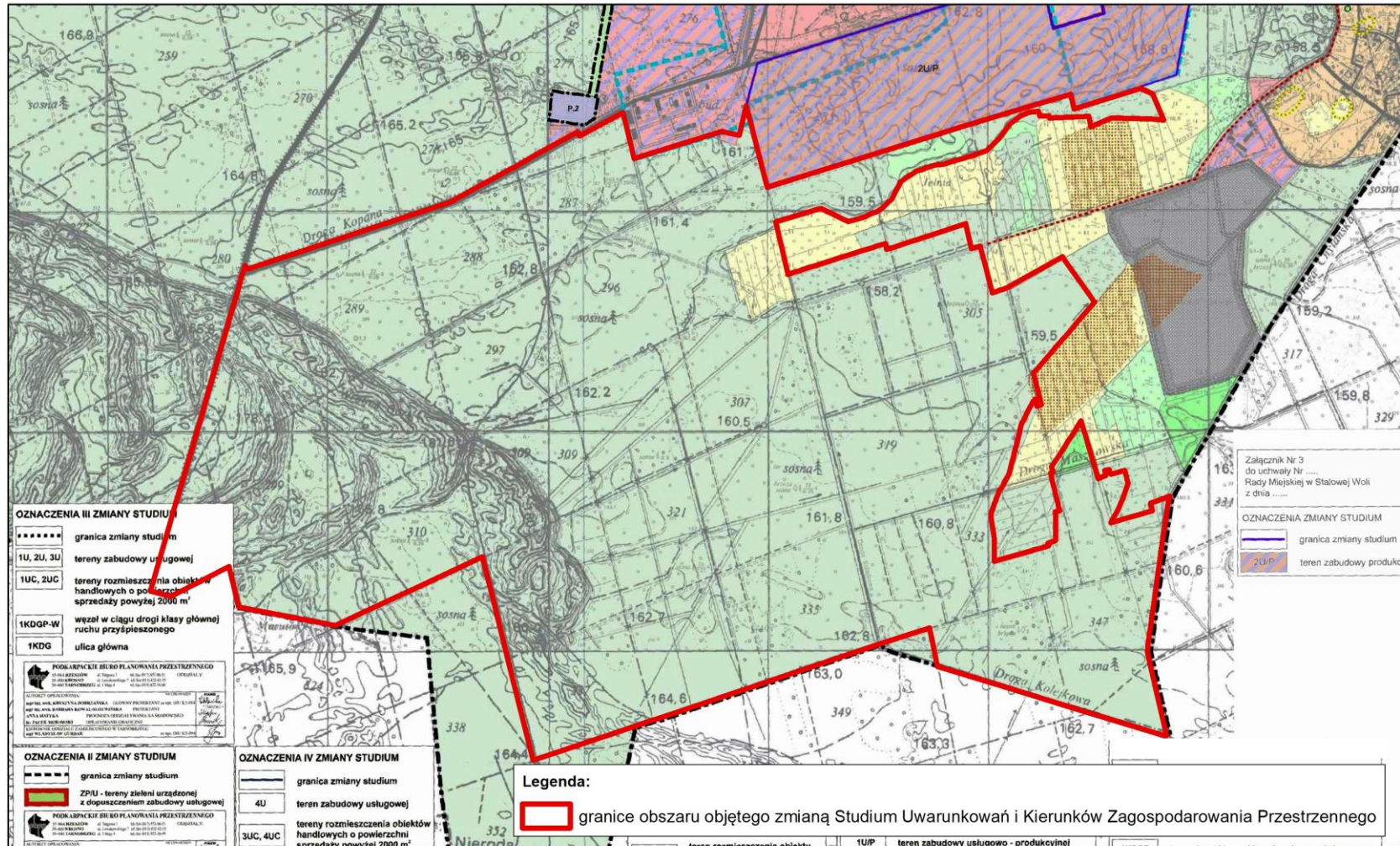
Przeprowadzona ocena zależności pomiędzy miejscowym planem zagospodarowania przestrzennego a studium uwarunkowań i kierunków zagospodarowania przestrzennego Gminy Stalowa Wola na etapie sporządzenia analizy zasadności przystąpienia do sporządzenia miejscowego planu zagospodarowania przestrzennego „Strategiczny Park

Inwestycyjny Euro – Park Stalowa Wola” i stopnia zgodności z ustaleniami studium wykazała, że planowane zamierzenia naruszają przyjęte kierunki zagospodarowania w studium. Zgodnie z art. 20 ust. 1 ustawy o planowaniu i zagospodarowaniu przestrzennym „Plan miejscowy uchwała rada gminy, po stwierdzeniu, że nie narusza on ustaleń studium.”

**FRAGMENT RYSUNKU STUDIUM UWARUNKWAŃ
I KIERUNKÓW ZAGOSPODAROWANIA PRZESTRZENNEGO GMINY STAŁOWA WOLA
pn. "1a - Ustalenia dotyczące struktury przestrzennej" z późn. zm.**

skala 1:22 000

**ZAŁĄCZNIK GRAFICZNY NR 1
DO UCHWAŁY NR
RADY MIEJSKIEJ W STAŁOWEJ WOLI
Z DNIA**



FRAGMENT RYSUNKU STUDIUM UWARUNKOWAŃ
I KIERUNKÓW ZAGOSPODAROWANIA PRZESTRZENNEGO GMINY STAŁOWA WOLA
- pn. "1A-Ustalenia dotyczące struktury przestrzennej" z późn. zm

skala 1:15 000

ZAŁĄCZNIK GRAFICZNY NR 2
DO UCHWAŁY NR
RADY MIEJSKIEJ W STAŁOWEJ WOLI
Z DNIA

