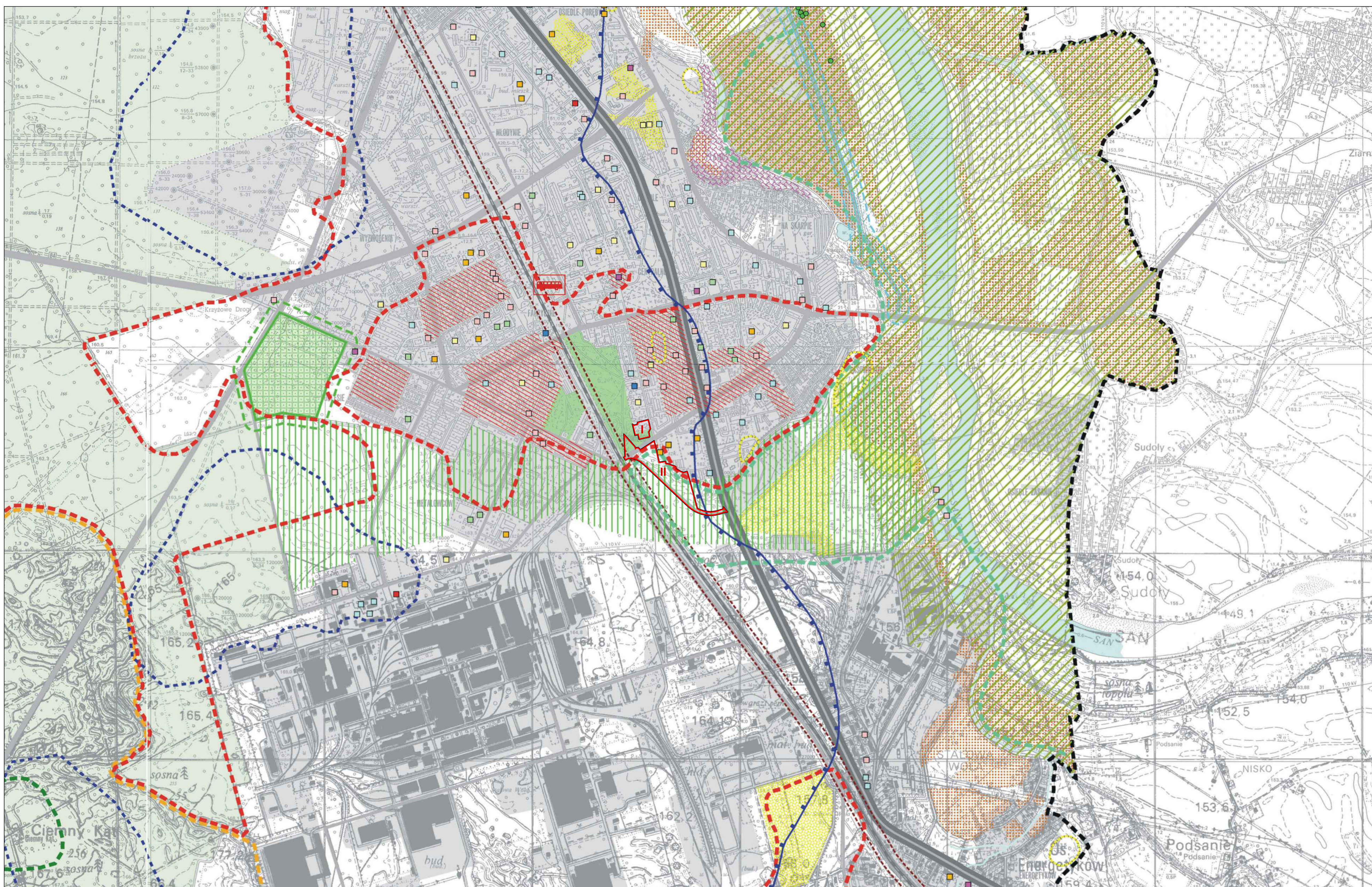


# ZMIANA STUDIUM UWARUNKOWAŃ I KIERUNKÓW ZAGOSPODAROWANIA PRZESTRZENNEGO MIASTA STAŁOWA WOLA

UWARUNKOWANIA I STAN ISTNIEJĄCY  
SKALA 1: 10 000



## OZNACZENIA ZMIANY STUDIUM:

- granice zmiany Studium
- I, II numery obszarów

## OZNACZENIA INFORMACYJNE:

- |  |  |  |
|--|--|--|
| <ul style="list-style-type: none"> <li> granica opracowania</li> <li> drogi krajowe</li> <li> drogi wojewódzkie</li> <li> drogi powiatowe</li> <li> ważniejsze drogi gminne</li> <li> kolej</li> <li> tereny zainwestowane</li> <li> pomniki przyrody</li> <li> Strefa Krajobrazu Chronionego - Puszcza Sandomierska</li> <li> parki</li> <li> cmentarze</li> <li> strefa sanitarna od cmentarzy 50m</li> <li> korytarze ekologiczne</li> <li> rzeka San</li> <li> cieki i rowy</li> </ul> | <ul style="list-style-type: none"> <li> tereny osuwiskowe</li> <li> tereny o bardzo trudnych warunkach posadzenia - wskazane pozostawienie aktualnego zagospodarowania</li> <li> strefa ochrony rezerwatowej</li> <li> strefa ochrony częściowej</li> <li> strefa ochrony elementów</li> <li> strefa ochrony krajobrazowej</li> <li> zespoły zabytkowe</li> <li> stanowiska archeologiczne</li> <li> gleby pochodzenia organicznego</li> <li> gleby klasy bonitacyjnej II i III</li> <li> wały przeciwpowodziowe</li> <li> strefa buforowa 50m od stopy wału</li> <li> obszary zagrożone powodzią (woda 20- i 100 - letnia)</li> <li> strefa ochrony ujęć zbiorników wód podziemnych w obrębie izochrony 30-dniowej</li> <li> strefa ochrony ujęć zbiorników wód podziemnych w obrębie izochrony 25-letniej</li> </ul> | <ul style="list-style-type: none"> <li> strefa buforowa od kolei</li> <li> dworzec PKS</li> <li>Obiekty usług publicznych i infrastruktury społecznej</li> <li> szkoły podstawowe, gimnazja, szkoły średnie</li> <li> przedszkola, żłobki</li> <li> obiekty związane z kulturą</li> <li> szpitale, przychodnie, apteki</li> <li> straż pożarna</li> <li> policja, straż miejska</li> <li> kościoły</li> <li> inne</li> </ul> |
|--|--|--|