

STUDIUM UWARUNKOWAŃ I KIERUNKÓW ZAGOSPODAROWANIA PRZESTRZENNEGO MIASTA STAŁOWA WOLA

PLANSZA NR 2 - KIERUNKI ZAGOSPODAROWANIA PRZESTRZENNEGO (stanowiąca załącznik do uchwały)

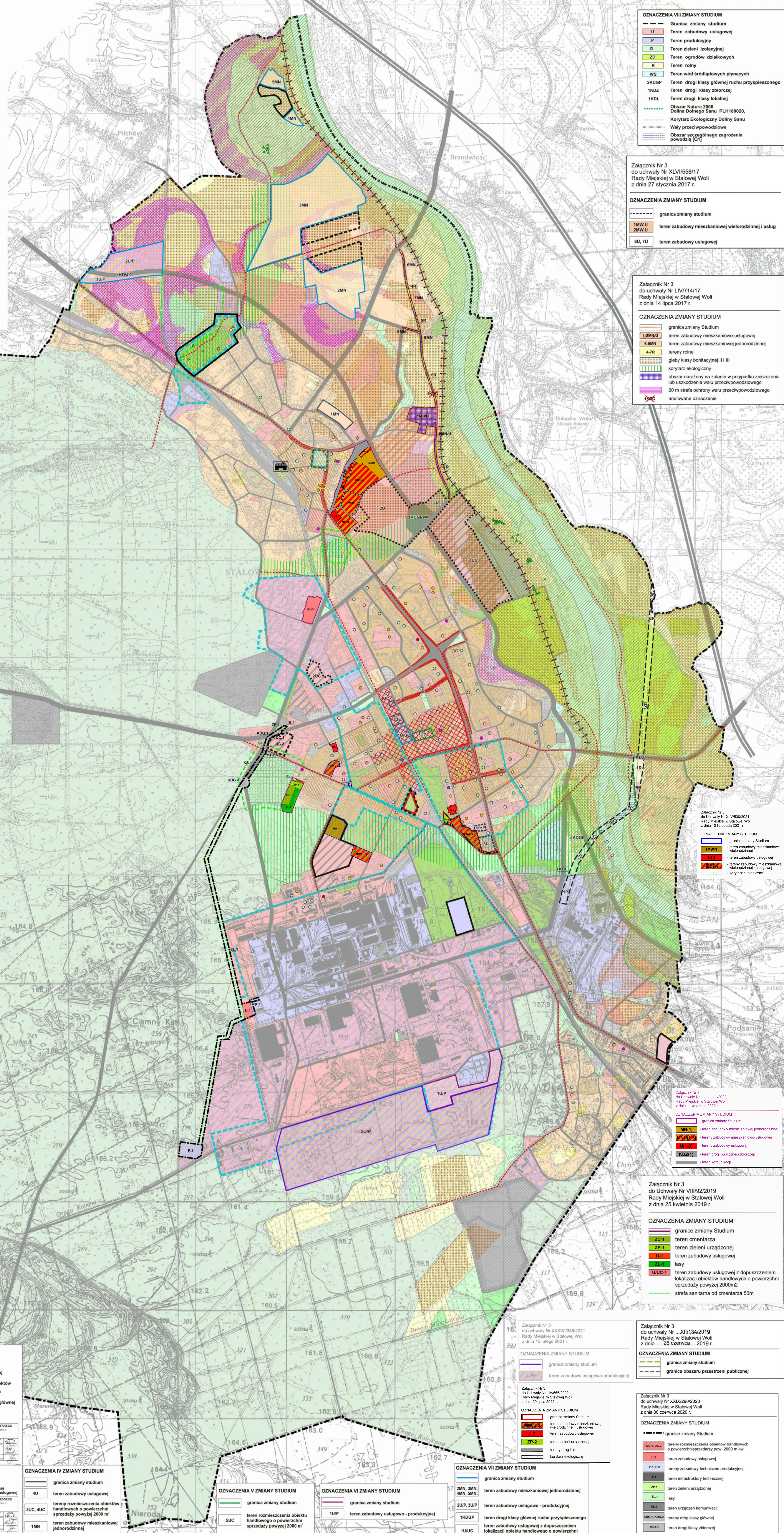
ZAŁĄCZNIK NR 1A - USTALENIA DOTYCZĄCE STRUKTURY PRZESTRZENNEJ

SKALA 1 : 10 000

RYSUNEK ZMIANY STUDIUM

Załącznik Nr 1A do Uchwały Nr XXXIV/483/05 Rady Miejskiej w Stalowej Woli z dnia 21 stycznia 2005 r. za zmianą uchwałą Uchwałą Nr LVIII/817/06 Rady Miejskiej w Stalowej Woli z dnia 30.06.2006 r. z II zmianą uchwałą Uchwałą Nr XIX/274/07 Rady Miejskiej w Stalowej Woli z dnia 14 grudnia 2007 r. z III zmianą uchwałą Uchwałą Nr L/866/09 Rady Miejskiej w Stalowej Woli z dnia 25 września 2009 r. z IV zmianą uchwałą Uchwałą Nr IV/52/11 Rady Miejskiej w Stalowej Woli z dnia 31 stycznia 2011 r. z V zmianą uchwałą Uchwałą Nr XII/163/11 Rady Miejskiej w Stalowej Woli z dnia 30 czerwca 2011 r. z VI zmianą uchwałą Uchwałą Nr XXV/469/12 Rady Miejskiej w Stalowej Woli z dnia 27 września 2012 r. z VII zmianą uchwałą Uchwałą Nr LV/782/13 Rady Miejskiej w Stalowej Woli z dnia 29 listopada 2013 r. z VIII zmianą uchwałą Uchwałą Nr IV/33/15 Rady Miejskiej w Stalowej Woli z dnia 23 stycznia 2015 r. ze zmianą uchwałą Uchwałą Nr XLVI/558/17 Rady Miejskiej w Stalowej Woli z dnia 27 stycznia 2017 r. ze zmianą uchwałą Uchwałą Nr LIV/714/17 Rady Miejskiej w Stalowej Woli z dnia 14 lipca 2017 r.

ze zmianą uchwałą Uchwałą Nr VIII/92/2019 Rady Miejskiej w Stalowej Woli z dnia 25 kwietnia 2019 r. ze zmianą uchwałą Uchwałą Nr XII/134/2020 Rady Miejskiej w Stalowej Woli z dnia 26 czerwca 2019 r. ze zmianą uchwałą Uchwałą Nr XXIX/290/2020 Rady Miejskiej w Stalowej Woli z dnia 30 czerwca 2020 r. ze zmianą uchwałą Uchwałą Nr XXXVI/386/2021 Rady Miejskiej w Stalowej Woli z dnia 15 lutego 2021 r. ze zmianą uchwałą Uchwałą Nr XLV/530/2021 Rady Miejskiej w Stalowej Woli z dnia 10 listopada 2021 r. ze zmianą uchwałą Uchwałą Nr LIV/668/2022 Rady Miejskiej w Stalowej Woli z dnia 29 lipca 2022 r. ze zmianą uchwałą Uchwałą Nr /2022 Rady Miejskiej w Stalowej Woli z dnia września 2022 r.



OZNACZENIA VII ZMIANY STUDIUM

- granica zmiany studium
- U teren zabudowy usługowej
- F teren produkcyjny
- ZI teren zieleni ozdobnej
- ZO teren ogrodów działkowych
- R teren rolny
- WS teren wód śródlądowych płynących
- PKDG teren drogi klasy głównej ruchu przyspieszonego
- HKD teren drogi klasy zbiorczej
- HKDL teren drogi klasy lokalnej
- Obszar Natura 2000 Dolina Dolnego Sanu, PL1180020, Korytarz Ekologiczny Dolny Sanu
- Waly przeciwpowodziowe
- Obszar szczególnego zagrożenia powodzią [01]

Załącznik Nr 3 do uchwały Nr XLVI/558/17 Rady Miejskiej w Stalowej Woli z dnia 27 stycznia 2017 r.

OZNACZENIA ZMIANY STUDIUM

- granica zmiany studium
- 1MNU teren zabudowy mieszkaniowo-usługowej
- 2MNU teren zabudowy mieszkaniowej wielorodzinnej i usług
- 6U, 7U teren zabudowy usługowej

Załącznik Nr 3 do uchwały Nr LIV/714/17 Rady Miejskiej w Stalowej Woli z dnia 14 lipca 2017 r.

OZNACZENIA ZMIANY STUDIUM

- granica zmiany studium
- 1,2MNU teren zabudowy mieszkaniowo-usługowej
- 6,6MNU teren zabudowy mieszkaniowej jednorodzinnej
- 4,7MNU tereny usług
- głębokość kontynkacji II i III
- korytarz ekologiczny
- obszar narazony na zanieczyszczenie lub uszkodzenie walu przeciwpowodziowego 50m strefa ochrony walu przeciwpowodziowego
- anulowane oznaczenie
- Obsc

Załącznik Nr 3 do uchwały Nr XLV/530/21 Rady Miejskiej w Stalowej Woli z dnia 10 listopada 2021 r.

OZNACZENIA ZMIANY STUDIUM

- granica zmiany studium
- 1MNU1 teren zabudowy mieszkaniowej wielorodzinnej
- 6,6MNU1 teren zabudowy usługowej
- 4,7MNU1 teren zabudowy mieszkaniowo-usługowej wielorodzinnej i usługowej
- korytarz ekologiczny

Załącznik Nr 3 do uchwały Nr /2022 Rady Miejskiej w Stalowej Woli z dnia 20 września 2022 r.

OZNACZENIA ZMIANY STUDIUM

- granica zmiany studium
- 1MNU11 teren zabudowy mieszkaniowo-usługowej
- 6,6MNU11 teren zabudowy usługowej
- 4,7MNU11 teren drogi autobusowej (zbiorczej)
- HKD111 teren komunikacji

Załącznik Nr 3 do uchwały Nr VIII/92/2019 Rady Miejskiej w Stalowej Woli z dnia 25 kwietnia 2019 r.

OZNACZENIA ZMIANY STUDIUM

- granice zmiany studium
- 1MNU12 teren omeniarza
- ZP12 teren zieleni urządzonej
- U12 teren zabudowy usługowej
- U12C12 teren zabudowy usługowej z dopuszczeniem lokalizacji obiektów handlowych o powierzchni sprzedaży powyżej 2000m²
- strefa sanitarna o omeniarza 50m

Załącznik Nr 3 do uchwały Nr XLV/530/21 Rady Miejskiej w Stalowej Woli z dnia 10 listopada 2021 r.

OZNACZENIA ZMIANY STUDIUM

- granice zmiany studium
- 1MNU13 teren rozmieszczenia obiektów handlowych o powierzchni sprzedaży powyżej 2000 m²
- 1MNU14 teren zabudowy usługowej
- 1MNU15 teren zieleni urządzonej
- 1MNU16 teren drogi lokalnej
- 1MNU17 teren drogi klasy zbiorczej

Załącznik Nr 3 do uchwały Nr XXXIX/290/2020 Rady Miejskiej w Stalowej Woli z dnia 30 czerwca 2020 r.

OZNACZENIA ZMIANY STUDIUM

- granice zmiany studium
- 1MNU18 teren rozmieszczenia obiektów handlowych o powierzchni sprzedaży powyżej 2000 m²
- 1MNU19 teren zabudowy usługowej
- 1MNU20 teren infrastruktury technicznej
- 1MNU21 teren zieleni urządzonej
- 1MNU22 lasy
- 1MNU23 teren urządzeń komunikacji
- 1MNU24 teren drogi klasy głównej
- 1MNU25 teren drogi klasy zbiorczej

OGRANICZENIA DLA ZAGOSPODAROWANIA PRZESTRZENNEGO

- ▲ pomniki przyrody
- ściegi wódkowe wskazane do ochrony przed zabudową
- strefa sanitarna o omeniarza 50m
- korytarze ekologiczne
- tereny osuszone
- tereny o bardzo trudnych warunkach posiadania wskazane do postawienia silnego zagospodarowania
- gleby klasy kontynkacji II i III
- stanowiska archeologiczne
- zespoły zabytkowe
- obszary zagrożone powodzią (wzrost 20-1100-letnia)

PRZYZNACZENIE TERENÓW

- MN - tereny zabudowy mieszkaniowej (jednorodzinnej)
- MV - tereny zabudowy mieszkaniowej wielorodzinnej
- MNU - tereny zabudowy mieszkaniowo-usługowej
- U - tereny zabudowy usługowej
- strefa centrum
- śródmiejskie ściegi handlowe
- US - tereny sportu i rekreacji
- UC - tereny rozmieszczenia obiektów handlowych o powierzchni sprzedaży powyżej 2000m²
- LUP - tereny zabudowy usługowo-produkcyjnej
- P - tereny zabudowy techniczno-produkcyjnej
- R - tereny rolnicze
- ZI - lasy
- ZP - tereny zieleni urządzonej
- ZC - omeniarza
- ZO - tereny ogrodów działkowych
- ZN - tereny zieleni niskiej
- ZW - tereny zieleni wysokiej
- E, G, W, O, C - tereny infrastruktury technicznej
- OK - tereny kolei
- KU - tereny urządzeń komunikacji
- WS - tereny wód powierzchniowych śródlądowych
- tereny drogi / ulic

Obiekty usług publicznych i infrastruktury społecznej

- szkoły podstawowe, gimnazja, szkoły średnie
- przedszkola, żłobki
- obiekty związane z kulturą
- szpitale, przychodnie, apteki
- straż podemia
- policja, straż miejska
- kościoły
- linie

OZNACZENIA ZMIANY STUDIUM

- granica opracowania Studium
- granica zmiany studium

OZNACZENIA II ZMIANY STUDIUM

- granica zmiany studium
- 1U, 2U, 3U tereny zabudowy usługowej
- 1UC, 2UC tereny rozmieszczenia obiektów handlowych o powierzchni sprzedaży powyżej 2000 m² w ciągu drogi klasy głównej ruchu przyspieszonego
- ulica główna
- 1KDG-P-W
- 1KDG

OZNACZENIA IV ZMIANY STUDIUM

- granica zmiany studium
- 4U, 4UC tereny zabudowy usługowej
- 1MNU tereny rozmieszczenia obiektów handlowych o powierzchni sprzedaży powyżej 2000 m² jednorodzinnej
- 1MN

OZNACZENIA V ZMIANY STUDIUM

- granica zmiany studium
- SUC teren rozmieszczenia obiektu handlowego o powierzchni sprzedaży powyżej 2000 m²

OZNACZENIA VI ZMIANY STUDIUM

- granice zmiany studium
- 1UP teren zabudowy usługowo-produkcyjnej

OZNACZENIA VII ZMIANY STUDIUM

- granice zmiany studium
- 2MN, 3MN, 4MN, 5MN teren zabudowy mieszkaniowej (jednorodzinnej)
- 2UP, 3UP, 4UP, 5UP teren zabudowy usługowo-produkcyjnej
- 1KDG-P-W teren drogi klasy głównej ruchu przyspieszonego
- 1KDG-P-W teren drogi klasy głównej ruchu przyspieszonego z dopuszczeniem lokalizacji obiektów handlowych o powierzchni sprzedaży powyżej 2000 m²
- 1UC

Załącznik Nr 3 do uchwały Nr XXXVI/386/2021 Rady Miejskiej w Stalowej Woli z dnia 15 lutego 2021 r.

OZNACZENIA ZMIANY STUDIUM

- granice zmiany studium
- 1MNU111 teren zabudowy mieszkaniowo-usługowej
- 6,6MNU111 teren zabudowy usługowej
- ZP111 teren zieleni urządzonej
- U111 teren drogi ulic
- U111C111 teren drogi klasy zbiorczej
- U111D111 korytarz ekologiczny

Załącznik Nr 3 do uchwały Nr XLV/530/21 Rady Miejskiej w Stalowej Woli z dnia 10 listopada 2021 r.

OZNACZENIA ZMIANY STUDIUM

- granice zmiany studium
- 1MNU112 teren zabudowy mieszkaniowo-usługowej
- 6,6MNU112 teren zabudowy usługowej
- ZP112 teren zieleni urządzonej
- U112 teren drogi ulic
- U112C112 teren drogi klasy zbiorczej
- U112D112 korytarz ekologiczny

Załącznik Nr 3 do uchwały Nr VIII/92/2019 Rady Miejskiej w Stalowej Woli z dnia 25 kwietnia 2019 r.

OZNACZENIA ZMIANY STUDIUM

- granice zmiany studium
- 1MNU121 teren rozmieszczenia obiektów handlowych o powierzchni sprzedaży powyżej 2000 m²
- 1MNU122 teren zabudowy usługowej
- 1MNU123 teren infrastruktury technicznej
- 1MNU124 teren zieleni urządzonej
- 1MNU125 lasy
- 1MNU126 teren urządzeń komunikacji
- 1MNU127 teren drogi klasy głównej
- 1MNU128 teren drogi klasy zbiorczej