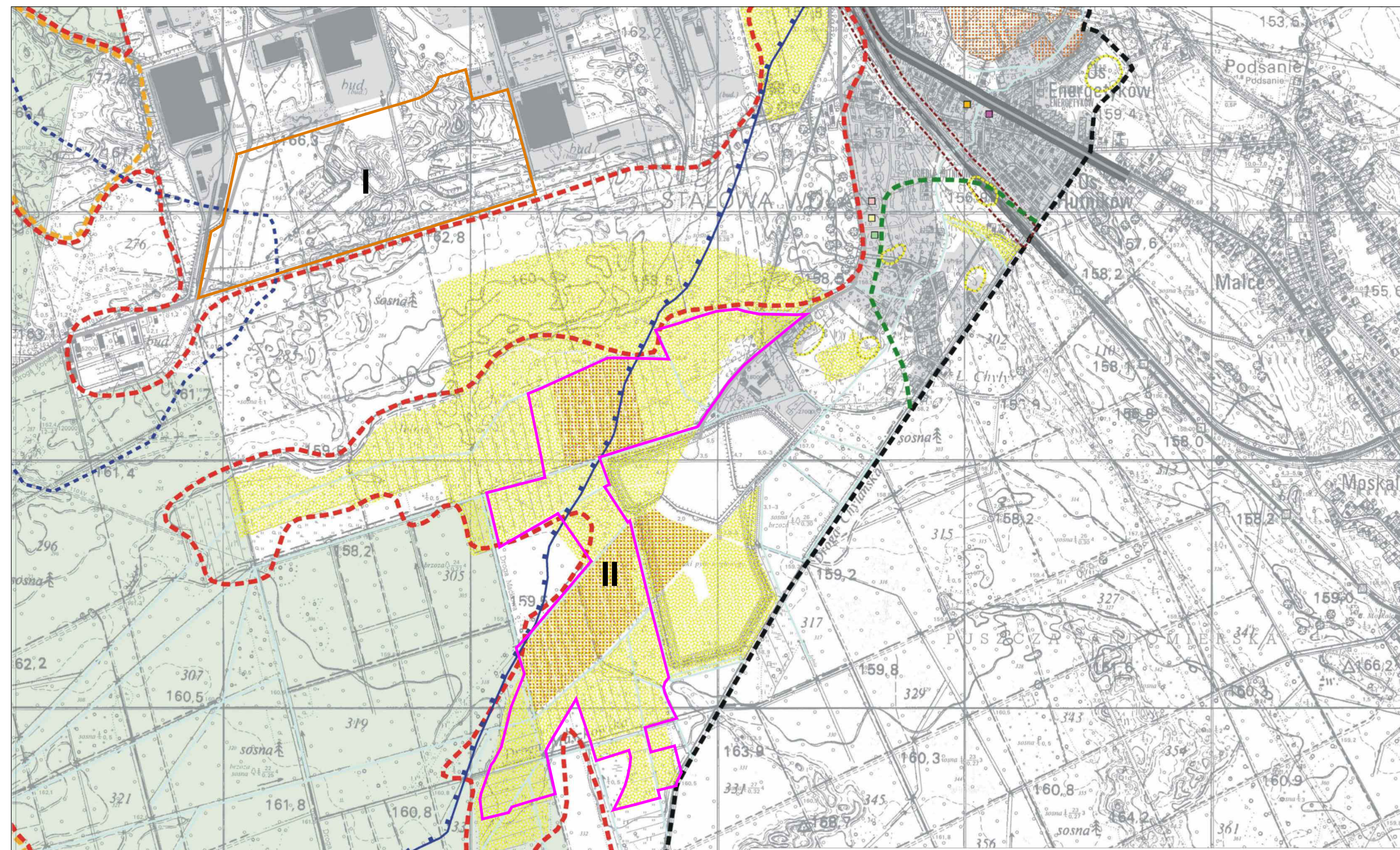


# ZMIANA STUDIUM UWARUNKOWAŃ I KIERUNKÓW ZAGOSPODAROWANIA PRZESTRZENNEGO MIASTA STAŁOWA WOLA

UWARUNKOWANIA I STAN ISTNIEJĄCY  
SKALA 1: 10 000



## OZNACZENIA ZMIANY STUDIUM:

- granice zmian Studium
- I, II** - numery obszarów

## OZNACZENIA INFORMACYJNE:

- |  |  |  |  |   |   |
|--|--|--|--|---|---|
|  | granica opracowania                                  |  | tereny osuwiskowe  |   | strefa buforowa od kolei                    |
|  | drogi krajowe  |  | tereny o bardzo trudnych warunkach posadwienia<br>- wskazane pozostawienie aktualnego zagospodarowania |   | dworzec PKS                                 |
|  | drogi wojewódzkie                                    |  | strefa ochrony rezerwatowej  | Obiekty usług publicznych i infrastruktury społecznej |   |
|  | drogi powiatowe                                      |  | strefa ochrony częściowej  |   | szkoły podstawowe, gimnazja, szkoły średnie |
|  | ważniejsze drogi gminne                              |  | strefa ochrony elementów   |   | przedszkola, żłobki                         |
|  | kolej  |  | strefa ochrony krajobrazowej   |   | obiekty związane z kulturą                  |
|  | tereny zainwestowane                                 |  | zespoły zabytkowe  |   | szpitale, przychodnie, apteki               |
|  | pomniki przyrody                                     |  | stanowiska archeologiczne  |   | straż pożarna                               |
|  | Strefa Krajobrazu Chronionego - Puszcza Sandomierska |  | gleby pochodzenia organicznego   |   | policeja, straż miejska                     |
|  | parki  |  | gleby klasy bonitacyjnej II i III  |   | kościóły                                    |
|  | cmentarze  |  | wały przeciwpowodziowe   |   | inne  |
|  | strefa sanitarna od cmentarzy 50m                    |  | strefa buforowa 50m od stopy wału  |   |   |
|  | korytarze ekologiczne                                |  | obszary zagrożone powodzią (woda 20- i 100 - letnia)   |   |   |
|  | rzeka San  |  | strefa ochrony ujęć zbiorników wód podziemnych<br>w obrębie izochrony 30-dniowej                       |   |   |
|  | cieki i rowy   |  | strefa ochrony ujęć zbiorników wód podziemnych<br>w obrębie izochrony 25-letniej                       |   |   |