

# STUDIUM UWARUNKOWAŃ I KIERUNKÓW ZAGOSPODAROWANIA PRZESTRZENNEGO MIASTA STAŁOWA WOLA

## PLANSZA NR 2 - KIERUNKI ZAGOSPODAROWANIA PRZESTRZENNEGO (stanowiąca załącznik do uchwały)

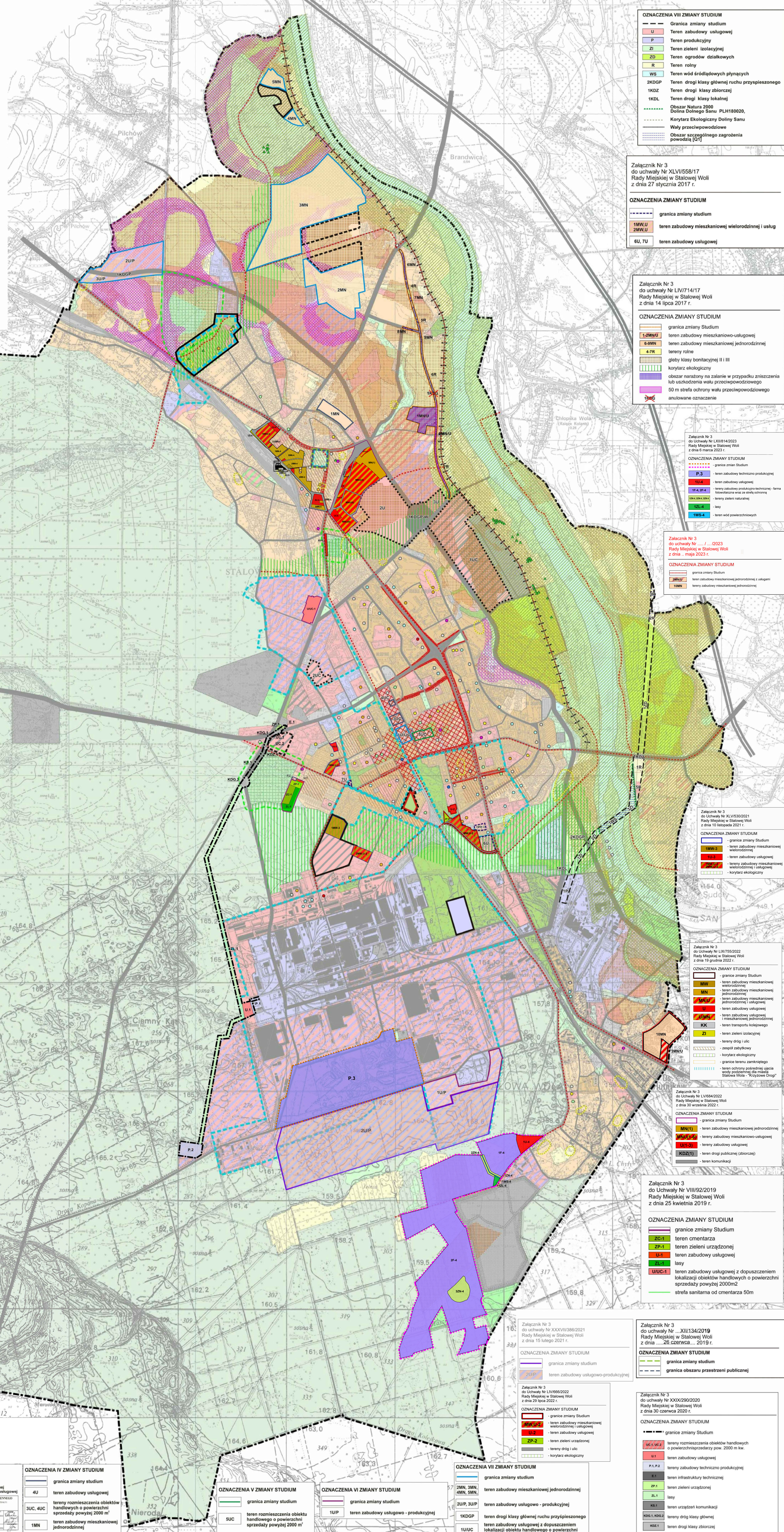
### ZAŁĄCZNIK NR 1A - USTALENIA DOTYCZĄCE STRUKTURY PRZESTRZENNEJ

SKALA 1 : 10 000

## RYSUNEK ZMIANY STUDIUM

Załącznik Nr 1A do Uchwały Nr XXXIV/483/05 Rady Miejskiej w Stalowej Woli z dnia 21 września 2005 r. ze zmianą uchwaloną Uchwałą Nr LVIII/817/06 Rady Miejskiej w Stalowej Woli z dnia 30.06.2006 r. z II zmianą uchwaloną Uchwałą Nr XIX/274/07 Rady Miejskiej w Stalowej Woli z dnia 14 grudnia 2007 r. z III zmianą uchwaloną Uchwałą Nr L/866/09 Rady Miejskiej w Stalowej Woli z dnia 25 września 2009 r. z IV zmianą uchwaloną Uchwałą Nr IV/52/11 Rady Miejskiej w Stalowej Woli z dnia 31 stycznia 2011 r. z V zmianą uchwaloną Uchwałą Nr XII/163/11 Rady Miejskiej w Stalowej Woli z dnia 30 czerwca 2011 r. z VI zmianą uchwaloną Uchwałą Nr XXXV/469/12 Rady Miejskiej w Stalowej Woli z dnia 27 września 2012 r. z VII zmianą uchwaloną Uchwałą Nr LV/782/13 Rady Miejskiej w Stalowej Woli z dnia 29 listopada 2013 r. z VIII zmianą uchwaloną Uchwałą Nr IV/33/15 Rady Miejskiej w Stalowej Woli z dnia 23 stycznia 2015 r. ze zmianą uchwaloną Uchwałą Nr XLVI/558/17 Rady Miejskiej w Stalowej Woli z dnia 27 stycznia 2017 r. ze zmianą uchwaloną Uchwałą Nr LIV/714/17 Rady Miejskiej w Stalowej Woli z dnia 14 lipca 2017 r.

ze zmianą uchwaloną Uchwałą Nr VIII/92/2019 Rady Miejskiej w Stalowej Woli z dnia 25 kwietnia 2019 r. ze zmianą uchwaloną Uchwałą Nr XII/134/2020 Rady Miejskiej w Stalowej Woli z dnia 26 czerwca 2019 r. ze zmianą uchwaloną Uchwałą Nr XXIX/290/2020 Rady Miejskiej w Stalowej Woli z dnia 30 czerwca 2020 r. ze zmianą uchwaloną Uchwałą Nr XXXVI/386/2021 Rady Miejskiej w Stalowej Woli z dnia 15 lutego 2021 r. ze zmianą uchwaloną Uchwałą Nr XLV/530/2021 Rady Miejskiej w Stalowej Woli z dnia 10 listopada 2021 r. ze zmianą uchwaloną Uchwałą Nr LIV/666/2022 Rady Miejskiej w Stalowej Woli z dnia 29 lipca 2022 r. ze zmianą uchwaloną Uchwałą Nr LV/684/2022 Rady Miejskiej w Stalowej Woli z dnia 30 września 2022 r. ze zmianą uchwaloną Uchwałą Nr LXVII/755/2022 Rady Miejskiej w Stalowej Woli z dnia 19 grudnia 2022 r. ze zmianą uchwaloną Uchwałą Nr LXVIII/814/2023 Rady Miejskiej w Stalowej Woli z dnia 6 marca 2023 r. ze zmianą uchwaloną Uchwałą Nr ..... / ... /2023 Rady Miejskiej w Stalowej Woli z dnia ... maja 2023 r.



**OZNACZENIA VII ZMIANY STUDIUM**

- U - teren zabudowy usługowej
- F - teren produkcyjny
- ZI - teren zieleni izolacyjnej
- ZD - teren ogrodów działkowych
- R - teren rolny
- WS - teren wód źródłowych płynących
- KKDP - teren drogi klasy głównej ruchu przyspieszonego
- KOD - teren drogi klasy obojętnej
- KOL - teren drogi klasy lokalnej
- Obszar Natura 2000 Dolina Dolnego Sanu PL1180620, Korytarz Ekologiczny Dolny Sanu
- Waly przeciwpowodziowe
- Obszar szczególnego zagrożenia powodzią [O1]

**Załącznik Nr 3 do uchwały Nr XLVI/558/17 Rady Miejskiej w Stalowej Woli z dnia 27 stycznia 2017 r.**

**OZNACZENIA ZMIANY STUDIUM**

- granicz zmiany studium
- 1MNU - teren zabudowy mieszkaniowej wielorodzinnej i usług
- 4U, 7U - teren zabudowy usługowej

**Załącznik Nr 3 do uchwały Nr LIV/714/17 Rady Miejskiej w Stalowej Woli z dnia 14 lipca 2017 r.**

**OZNACZENIA ZMIANY STUDIUM**

- 1,2MNU - teren zabudowy mieszkaniowo-usługowej
- 6,8MNU - teren zabudowy mieszkaniowej jednorodzinnej
- 4,7P - tereny rolne
- 1,3 - głąby klasy botanicznej II i III
- 1,4 - korytarz ekologiczny
- obszar narzuty na zalanie w przypadku znieczyszczenia lub uszkodzenia walu przeciwpowodziowego 50 m strefa ochrony walu przeciwpowodziowego
- anulowane oznaczenia
- Obsc

**Załącznik Nr 3 do uchwały Nr LXVIII/814/2023 Rady Miejskiej w Stalowej Woli z dnia 6 marca 2023 r.**

**OZNACZENIA ZMIANY STUDIUM**

- P,3 - teren zabudowy techniczno-produkcyjnej
- 1,3P,3 - teren zabudowy usługowej
- 1,4,2P,3 - teren zabudowy produkcyjno-usługowej, teren rekreacyjny w strefie urbanu
- 1,4,2P,3 - tereny zieleni rekreacyjnej
- 1,3P,3 - teren
- 1,3P,3 - teren wód powierzchniowych

**Załącznik Nr 3 do uchwały Nr LXVIII/814/2023 Rady Miejskiej w Stalowej Woli z dnia 6 marca 2023 r.**

**OZNACZENIA ZMIANY STUDIUM**

- 1,3P,3 - teren zabudowy mieszkaniowo-usługowej i usługowej
- 1,3MNU - teren zabudowy mieszkaniowej jednorodzinnej

**Załącznik Nr 3 do uchwały Nr LXVIII/814/2023 Rady Miejskiej w Stalowej Woli z dnia 6 marca 2023 r.**

**OZNACZENIA ZMIANY STUDIUM**

- 1,3P,3 - teren zabudowy mieszkaniowo-usługowej i usługowej
- 1,3MNU - teren zabudowy mieszkaniowej jednorodzinnej

**Załącznik Nr 3 do uchwały Nr LXVIII/814/2023 Rady Miejskiej w Stalowej Woli z dnia 6 marca 2023 r.**

**OZNACZENIA ZMIANY STUDIUM**

- 1,3P,3 - teren zabudowy mieszkaniowo-usługowej i usługowej
- 1,3MNU - teren zabudowy mieszkaniowej jednorodzinnej

**Załącznik Nr 3 do uchwały Nr LXVIII/814/2023 Rady Miejskiej w Stalowej Woli z dnia 6 marca 2023 r.**

**OZNACZENIA ZMIANY STUDIUM**

- 1,3P,3 - teren zabudowy mieszkaniowo-usługowej i usługowej
- 1,3MNU - teren zabudowy mieszkaniowej jednorodzinnej

**Załącznik Nr 3 do uchwały Nr LXVIII/814/2023 Rady Miejskiej w Stalowej Woli z dnia 6 marca 2023 r.**

**OZNACZENIA ZMIANY STUDIUM**

- 1,3P,3 - teren zabudowy mieszkaniowo-usługowej i usługowej
- 1,3MNU - teren zabudowy mieszkaniowej jednorodzinnej

**Załącznik Nr 3 do uchwały Nr LXVIII/814/2023 Rady Miejskiej w Stalowej Woli z dnia 6 marca 2023 r.**

**OZNACZENIA ZMIANY STUDIUM**

- 1,3P,3 - teren zabudowy mieszkaniowo-usługowej i usługowej
- 1,3MNU - teren zabudowy mieszkaniowej jednorodzinnej

**Załącznik Nr 3 do uchwały Nr LXVIII/814/2023 Rady Miejskiej w Stalowej Woli z dnia 6 marca 2023 r.**

**OZNACZENIA ZMIANY STUDIUM**

- 1,3P,3 - teren zabudowy mieszkaniowo-usługowej i usługowej
- 1,3MNU - teren zabudowy mieszkaniowej jednorodzinnej

**Załącznik Nr 3 do uchwały Nr LXVIII/814/2023 Rady Miejskiej w Stalowej Woli z dnia 6 marca 2023 r.**

**OZNACZENIA ZMIANY STUDIUM**

- 1,3P,3 - teren zabudowy mieszkaniowo-usługowej i usługowej
- 1,3MNU - teren zabudowy mieszkaniowej jednorodzinnej

**Załącznik Nr 3 do uchwały Nr LXVIII/814/2023 Rady Miejskiej w Stalowej Woli z dnia 6 marca 2023 r.**

**OZNACZENIA ZMIANY STUDIUM**

- 1,3P,3 - teren zabudowy mieszkaniowo-usługowej i usługowej
- 1,3MNU - teren zabudowy mieszkaniowej jednorodzinnej

**Załącznik Nr 3 do uchwały Nr LXVIII/814/2023 Rady Miejskiej w Stalowej Woli z dnia 6 marca 2023 r.**

**OZNACZENIA ZMIANY STUDIUM**

- 1,3P,3 - teren zabudowy mieszkaniowo-usługowej i usługowej
- 1,3MNU - teren zabudowy mieszkaniowej jednorodzinnej

**Załącznik Nr 3 do uchwały Nr LXVIII/814/2023 Rady Miejskiej w Stalowej Woli z dnia 6 marca 2023 r.**

**OZNACZENIA ZMIANY STUDIUM**

- 1,3P,3 - teren zabudowy mieszkaniowo-usługowej i usługowej
- 1,3MNU - teren zabudowy mieszkaniowej jednorodzinnej

**Załącznik Nr 3 do uchwały Nr LXVIII/814/2023 Rady Miejskiej w Stalowej Woli z dnia 6 marca 2023 r.**

**OZNACZENIA ZMIANY STUDIUM**

- 1,3P,3 - teren zabudowy mieszkaniowo-usługowej i usługowej
- 1,3MNU - teren zabudowy mieszkaniowej jednorodzinnej

**Załącznik Nr 3 do uchwały Nr LXVIII/814/2023 Rady Miejskiej w Stalowej Woli z dnia 6 marca 2023 r.**

**OZNACZENIA ZMIANY STUDIUM**

- 1,3P,3 - teren zabudowy mieszkaniowo-usługowej i usługowej
- 1,3MNU - teren zabudowy mieszkaniowej jednorodzinnej

**OZNACZENIA IIA ZAGOSPODAROWANIA PRZESTRZENNEGO**

**PROJEKTYWNE TERENY**

**OZNACZENIA III ZMIANY STUDIUM**

**OZNACZENIA II ZMIANY STUDIUM**

**OZNACZENIA IV ZMIANY STUDIUM**

**OZNACZENIA V ZMIANY STUDIUM**

**OZNACZENIA VI ZMIANY STUDIUM**

**OZNACZENIA VII ZMIANY STUDIUM**

**OZNACZENIA VIII ZMIANY STUDIUM**

**OZNACZENIA IX ZMIANY STUDIUM**

**OZNACZENIA X ZMIANY STUDIUM**

**OZNACZENIA XI ZMIANY STUDIUM**

**OZNACZENIA XII ZMIANY STUDIUM**

**OZNACZENIA XIII ZMIANY STUDIUM**

**OZNACZENIA XIV ZMIANY STUDIUM**

**OZNACZENIA XV ZMIANY STUDIUM**

**OZNACZENIA XVI ZMIANY STUDIUM**

**OZNACZENIA XVII ZMIANY STUDIUM**

**OZNACZENIA XVIII ZMIANY STUDIUM**

**OZNACZENIA XIX ZMIANY STUDIUM**

**OZNACZENIA XX ZMIANY STUDIUM**

**OZNACZENIA XXI ZMIANY STUDIUM**

**OZNACZENIA XXII ZMIANY STUDIUM**

**OZNACZENIA XXIII ZMIANY STUDIUM**

**OZNACZENIA XXIV ZMIANY STUDIUM**

**OZNACZENIA XXV ZMIANY STUDIUM**

**OZNACZENIA XXVI ZMIANY STUDIUM**

**OZNACZENIA XXVII ZMIANY STUDIUM**

**OZNACZENIA XXVIII ZMIANY STUDIUM**

**OZNACZENIA XXIX ZMIANY STUDIUM**

**OZNACZENIA XXX ZMIANY STUDIUM**