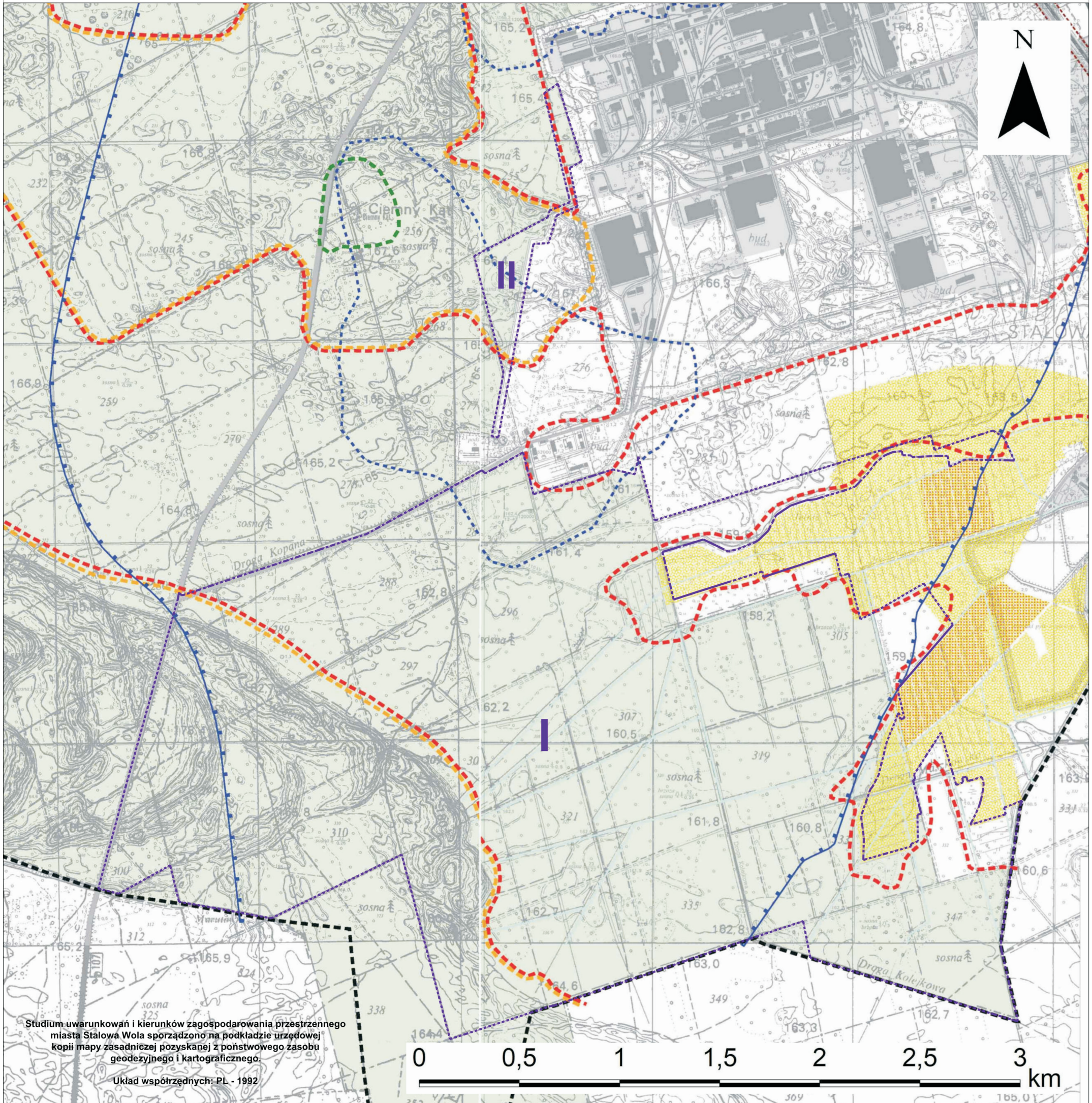


ZMIANA STUDIUM UWARUNKOWAŃ I KIERUNKÓW ZAGOSPODAROWANIA PRZESTRZENNEGO MIASTA STAŁOWA WOLA

UWARUNKOWANIA I STAN ISTNIEJĄCY SKALA 1: 10 000



Studium uwarunkowań i kierunków zagospodarowania przestrzennego miasta Stalowa Wola sporządzono na podstawie urzędowej kopii mapy zasadniczej pozyskanej z państwowego zasobu geodezyjnego i kartograficznego.

Układ współrzędnych: PL - 1992

OZNACZENIA ZMIANY STUDIUM:

- granice zmiany Studium
- I, II** - numery obszarów

OZNACZENIA INFORMACYJNE:

- | | | |
|---|---|---|
| <ul style="list-style-type: none"> granica opracowania drogi krajowe drogi wojewódzkie drogi powiatowe ważniejsze drogi gminne kolej tereny zainwestowane pomniki przyrody Strefa Krajobrazu Chronionego - Puszcza Sandomierska parki cmentarze strefa sanitarna od cmentarzy 50m korytarze ekologiczne rzeka San ciekły i rowy | <ul style="list-style-type: none"> tereny osuwiskowe tereny o bardzo trudnych warunkach posiadania - wskazane pozostawienie aktualnego zagospodarowania Strefy ochrony zespołów i obiektów kultury strefa ochrony rezerwatowej strefa ochrony częściowej strefa ochrony elementów strefa ochrony krajobrazowej zespoły zabytkowe stanowiska archeologiczne gleby pochodzenia organicznego gleby klasy bonitacyjnej II i III wały przeciwpowodziowe strefa buforowa 50m od stopy wału obszary zagrożone powodzią (woda 20- i 100-letnia) | <ul style="list-style-type: none"> strefa ochrony ujęć zbiorników wód podziemnych w obrębie izochrony 30-dniowej strefa ochrony ujęć zbiorników wód podziemnych w obrębie izochrony 25-letniej strefa buforowa od kolei dworzec PKS dworzec PKP Obiekty usług publicznych i infrastruktury społecznej szkoły podstawowe, gimnazja, szkoły średnie przedszkola, żłobki obiekty związane z kulturą szpitale, przychodnie, apteki straż pożarna policja, straż miejska kościoły inne |
|---|---|---|