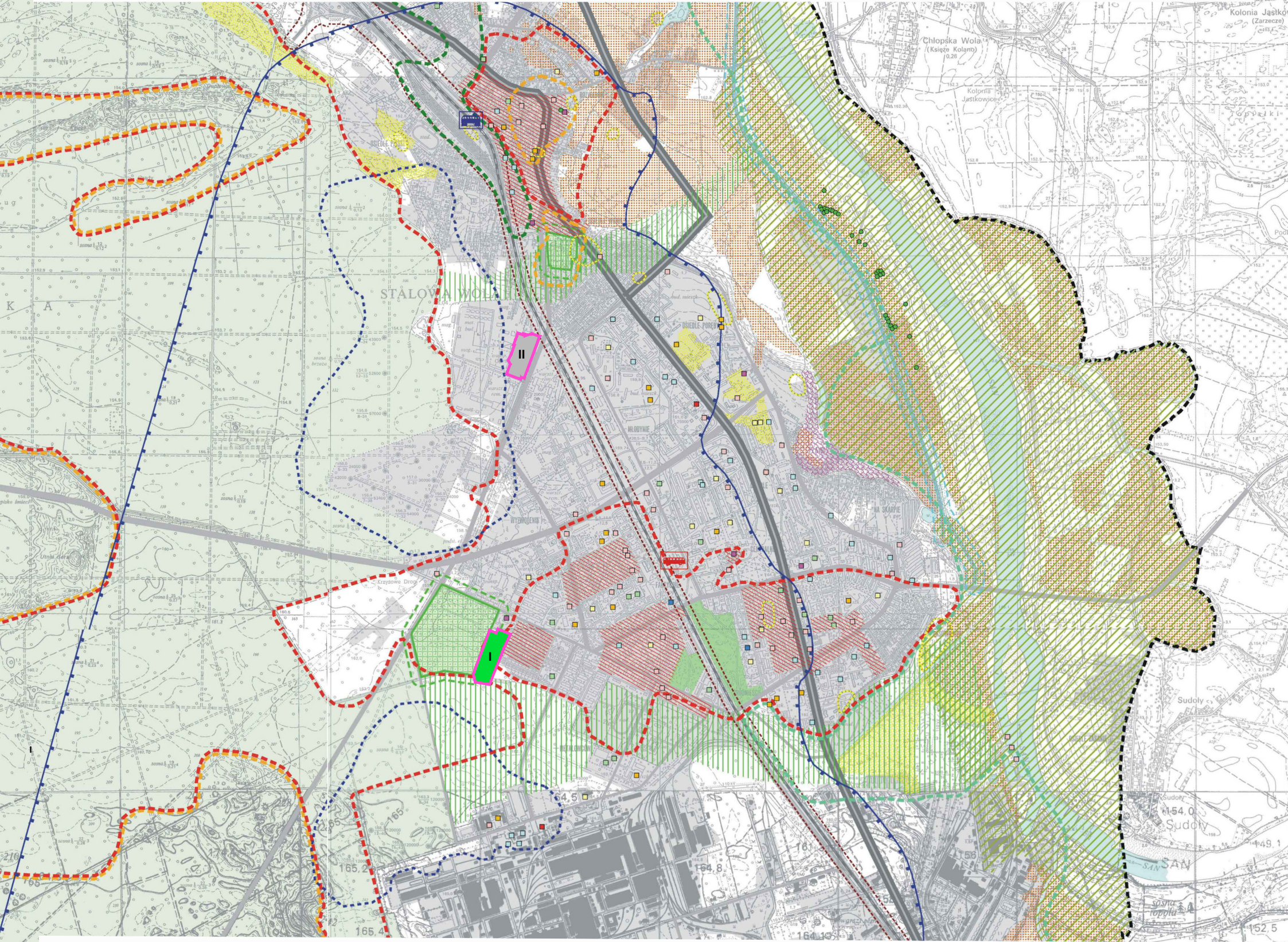


ZMIANA STUDIUM UWARUNKOWAŃ I KIERUNKÓW ZAGOSPODAROWANIA PRZESTRZENNEGO MIASTA STAŁOWA WOLA

UWARUNKOWANIA I STAN ISTNIEJĄCY
SKALA 1: 10 000



OZNACZENIA OBOWIĄZUJĄCE:

- granice zmiany Studium numery obszarów I, II
- lasy
- teren zainwestowany

OZNACZENIA INFORMACYJNE:

- granica opracowania
- drogi krajowe
- drogi wojewódzkie
- drogi powiatowe
- ważniejsze drogi gminne
- kolej
- tereny zainwestowane
- pomniki przyrody
- Strefa Krajobrazu Chronionego - Puszcza Sandomierska
- parki
- cmentarze
- strefa sanitarna od cmentarzy 50m
- korytarze ekologiczne
- rzeka San
- ciek i rowy

- tereny osuwiskowe
- tereny o bardzo trudnych warunkach posadowienia - wskazane pozostawienie aktualnego zagospodarowania
- strefa ochrony rezerwatowej
- strefa ochrony częściowej
- strefa ochrony elementów
- strefa ochrony krajobrazowej
- zespoły zabytkowe
- stanowiska archeologiczne
- gleby pochodzenia organicznego
- gleby klasy bonitacyjnej II i III
- wały przeciwpowodziowe
- strefa buforowa 50m od stopy wału
- obszary zagrożone powodzią (woda 20- i 100 - letnia)
- strefa ochrony ujęć zbiorników wód podziemnych w obrębie izochrony 30-dniowej
- strefa ochrony ujęć zbiorników wód podziemnych w obrębie izochrony 25-letniej

- strefa buforowa od kolei

- dworzec PKS

Obiekty usług publicznych i infrastruktury społecznej

- szkoły podstawowe, gimnazja, szkoły średnie
- przedszkola, żłobki
- obiekty związane z kulturą
- szpitale, przychodnie, apteki
- straż pożarna
- policja, straż miejska
- kościoły
- inne

Załącznik Nr 4
do uchwały Nr /19
Rady Miejskiej w Stalowej Woli
z dnia 2019 r.