

STUDIUM UWARUNKOWAŃ I KIERUNKÓW ZAGOSPODAROWANIA PRZESTRZENNEGO MIASTA STAŁOWA WOLA

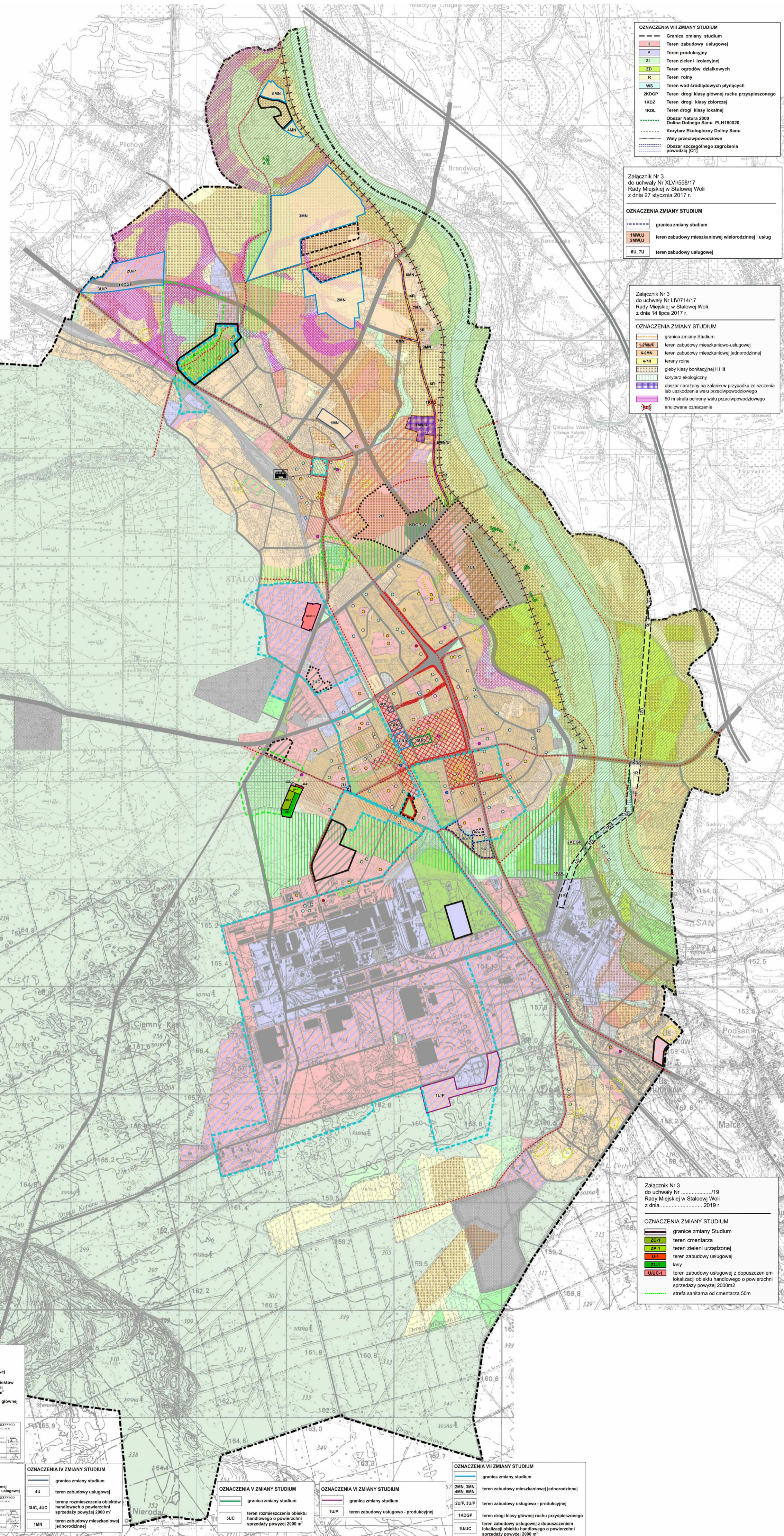
PLANSZA NR 2 - KIERUNKI ZAGOSPODAROWANIA PRZESTRZENNEGO (stanowiąca załącznik do uchwały)

ZAŁĄCZNIK NR 1A - USTALENIA DOTYCZĄCE STRUKTURY PRZESTRZENNEJ

SKALA 1 : 10 000

RYСУNEK ZMIANY STUDIUM

Załącznik Nr 1A do Uchwały Nr XXXIV/483/05 Rady Miejskiej w Stalowej Woli z dnia 21 stycznia 2005 r. za zmianą uchwałą Uchwałą Nr LVIII/817/06 Rady Miejskiej w Stalowej Woli z dnia 30.06.2006 r. z II zmianą uchwałą Uchwałą Nr XIX/274/07 Rady Miejskiej w Stalowej Woli z dnia 14 grudnia 2007 r. z III zmianą uchwałą Uchwałą Nr L/869/09 Rady Miejskiej w Stalowej Woli z dnia 25 września 2009 r. z IV zmianą uchwałą Uchwałą Nr IV/52/11 Rady Miejskiej w Stalowej Woli z dnia 31 stycznia 2011 r. z V zmianą uchwałą Uchwałą Nr XII/163/11 Rady Miejskiej w Stalowej Woli z dnia 30 czerwca 2011 r. z VI zmianą uchwałą Uchwałą Nr XXXVI/469/12 Rady Miejskiej w Stalowej Woli z dnia 27 września 2012 r. z VII zmianą uchwałą Uchwałą Nr LVII/782/13 Rady Miejskiej w Stalowej Woli z dnia 29 listopada 2013 r. z VIII zmianą uchwałą Uchwałą Nr IV/33/15 Rady Miejskiej w Stalowej Woli z dnia 23 stycznia 2015 r. ze zmianą uchwałą Uchwałą Nr XLVI/558/17 Rady Miejskiej w Stalowej Woli z dnia 27 stycznia 2017 r. ze zmianą uchwałą Uchwałą Nr LIV/714/17 Rady Miejskiej w Stalowej Woli z dnia 14 lipca 2017 r.



OZNACZENIA VII ZMIANY STUDIUM

- U - teren zabudowy usługowej
- P - teren produkcyjny
- ZI - teren zieleni izolacyjnej
- ZO - teren ogrodnictwa działkowych
- NS - teren wód śródlądowych płynących
- 2KDPG - teren drogi klasy głównej ruchu przyspieszonego
- 1KDP - teren drogi klasy zbiorczej
- 1KDL - teren drogi klasy lokalnej
- Obszar Natura 2000 Dolina Dolnego Sanu PLH18020
- Korytarz Ekologiczny Doliny Sanu
- Wały przeciwpowodziowe
- Obszar szczególnego zagrożenia powodzią (OZ)

Załącznik Nr 3 do uchwały Nr XLVI/558/17 Rady Miejskiej w Stalowej Woli z dnia 27 stycznia 2017 r.

OZNACZENIA ZMIANY STUDIUM

- granicza zmiany Studium
- 1MNU - teren zabudowy mieszkaniowej wielorodzinnej i usług
- 2MNU - teren zabudowy usługowej
- 6U, 7U - teren zabudowy usługowej

Załącznik Nr 3 do uchwały Nr LIV/714/17 Rady Miejskiej w Stalowej Woli z dnia 14 lipca 2017 r.

OZNACZENIA ZMIANY STUDIUM

- granicza zmiany Studium
- 1ZMNU - teren zabudowy mieszkaniowo-usługowej
- 4ZMNU - teren zabudowy mieszkaniowej jednorodzinnej
- 4ZR - tereny rolnicze
- głębokość klasy botanicznej II i III
- korytarz ekologiczny
- obszar naruszony na zalanie w przypadku zniszczenia lub uszkodzenia wału przeciwpowodziowego
- 50 m strefa ochronny wału przeciwpowodziowego
- anulowane oznaczenie

Załącznik Nr 3 do uchwały Nr/19 Rady Miejskiej w Stalowej Woli z dnia 2019 r.

OZNACZENIA ZMIANY STUDIUM

- granicza zmiany Studium
- 2MNU - teren zabudowy mieszkaniowo-usługowej
- 3MNU - teren zabudowy mieszkaniowej jednorodzinnej
- 4MNU - teren zabudowy usługowej
- 5MNU - lasy
- 6MNU - teren zabudowy usługowej z dopuszczeniem lokalizacji obiektu handlowego o powierzchni szczytowej powyżej 2000m²
- strefa sanitarna od cmentarza 50m

OGROZNICZENIA DLA ZAGOSPODAROWANIA PRZESTRZENNEGO

- ▲ pomniki przyrody
- cienie widelcowe wskazane do ochrony przed zabudową
- strefa sanitarna od cmentarza 50m
- korytarze ekologiczne
- tereny osuwiskowe
- tereny o bardzo trudnych warunkach posiadania wskazane pozostawienie aktualnego zagospodarowania
- gleby klasy botanicznej II i III
- stanowiska archeologiczne
- zespoły szklarskie
- obszary zagrożone powodzią (wzrost 20 i 100-letnia)

PRZEZNACZENIE TERENÓW

- MN - tereny zabudowy mieszkaniowej jednorodzinnej
- MW - tereny zabudowy mieszkaniowej wielorodzinnej
- MNU - tereny zabudowy mieszkaniowo-usługowej
- U - tereny zabudowy usługowej
- strefa centrum
- erdnięskie ciągi handlowe
- US - tereny sportu i rekreacji
- UC - tereny rozmieszczenia obiektów handlowych o powierzchni szczytowej powyżej 2000 m²
- LUP - tereny zabudowy usługowo-produkcyjnej
- P - tereny zabudowy techniczno-produkcyjnej
- R - tereny rolnicze
- ZI - lasy
- ZP - tereny urządzeń urządzonej
- ZC - cmentarze
- ZD - tereny ogrodnictwa działkowych
- ZN - tereny zieleni zielonej
- ZW - tereny zieleni wysokiej
- E, G, W, O, C - tereny infrastruktury technicznej
- KK - tereny kazi
- KU - tereny urządzeń komunikacji
- WS - tereny wód powierzchniowych śródlądowych
- tereny drogi i ulic

droga ekspresowa

ulice i drogi główne ruchu przyspieszonego

ulice główne

ulice zbiorcze

ulice lokalne

śladki rowkowe

obszary wskazane do objęcia programami rewitalizacji wg uchwałą Rady Miejskiej w Stalowej Woli

dworzec PKS

dworzec PKP

Obiekty usług publicznych i infrastruktury społecznej

- skutny podziemny, gimnazja, szkoły średnie
- przebiegi, bibliki
- obiekty związane z kulturą
- szkolenia, przychodnie, apteki
- stacja pożarna
- poliśce, stacja miejska
- kościółki
- inne

OZNACZENIA III ZMIANY STUDIUM

- granicza zmiany Studium
- 1U, 3U, 3U - tereny zabudowy usługowej
- 1UC, 2UC - tereny rozmieszczenia obiektów handlowych o powierzchni szczytowej powyżej 2000 m²
- 1KDPG-W - wały w ciągu drogi klasy głównej ruchu przyspieszonego
- 1KDG - ulica główna

OZNACZENIA IV ZMIANY STUDIUM

- granicza zmiany Studium
- 4U - teren zabudowy usługowej
- SUC, 4UC - tereny rozmieszczenia obiektów handlowych o powierzchni szczytowej powyżej 2000 m²
- MNU - teren zabudowy mieszkaniowej jednorodzinnej

OZNACZENIA V ZMIANY STUDIUM

- granicza zmiany Studium
- SUC - teren rozmieszczenia obiektu handlowego o powierzchni szczytowej powyżej 2000 m²

OZNACZENIA VI ZMIANY STUDIUM

- granicza zmiany Studium
- SUP - teren zabudowy usługowo-produkcyjnej

OZNACZENIA VII ZMIANY STUDIUM

- granicza zmiany Studium
- 1MNU, 3MNU, 4MNU, 5MNU - teren zabudowy mieszkaniowej jednorodzinnej
- 2MNU, 3UP - teren zabudowy usługowo-produkcyjnej
- 1KDPG - teren drogi klasy głównej ruchu przyspieszonego
- 1UUC - teren zabudowy usługowej z dopuszczeniem lokalizacji obiektu handlowego o powierzchni szczytowej powyżej 2000 m²

OPIS PRACOWNIKA BEZPIECZNA PRZESTRZENNEGO

OPIS PRACOWNIKA BEZPIECZNA PRZESTRZENNEGO

OPIS PRACOWNIKA BEZPIECZNA PRZESTRZENNEGO

OPIS PRACOWNIKA BEZPIECZNA PRZESTRZENNEGO

OPIS PRACOWNIKA BEZPIECZNA PRZESTRZENNEGO

OPIS PRACOWNIKA BEZPIECZNA PRZESTRZENNEGO

OPIS PRACOWNIKA BEZPIECZNA PRZESTRZENNEGO

OPIS PRACOWNIKA BEZPIECZNA PRZESTRZENNEGO

OPIS PRACOWNIKA BEZPIECZNA PRZESTRZENNEGO

OPIS PRACOWNIKA BEZPIECZNA PRZESTRZENNEGO

OPIS PRACOWNIKA BEZPIECZNA PRZESTRZENNEGO

OPIS PRACOWNIKA BEZPIECZNA PRZESTRZENNEGO

OPIS PRACOWNIKA BEZPIECZNA PRZESTRZENNEGO

OPIS PRACOWNIKA BEZPIECZNA PRZESTRZENNEGO

OPIS PRACOWNIKA BEZPIECZNA PRZESTRZENNEGO

OPIS PRACOWNIKA BEZPIECZNA PRZESTRZENNEGO

OPIS PRACOWNIKA BEZPIECZNA PRZESTRZENNEGO

OPIS PRACOWNIKA BEZPIECZNA PRZESTRZENNEGO

OPIS PRACOWNIKA BEZPIECZNA PRZESTRZENNEGO

OPIS PRACOWNIKA BEZPIECZNA PRZESTRZENNEGO

OPIS PRACOWNIKA BEZPIECZNA PRZESTRZENNEGO

OPIS PRACOWNIKA BEZPIECZNA PRZESTRZENNEGO

OPIS PRACOWNIKA BEZPIECZNA PRZESTRZENNEGO

OPIS PRACOWNIKA BEZPIECZNA PRZESTRZENNEGO