

STUDIUM UWARUNKOWAŃ I KIERUNKÓW ZAGOSPODAROWANIA PRZESTRZENNEGO MIASTA STAŁOWA WOLA

PLANSZA NR 2 - KIERUNKI ZAGOSPODAROWANIA PRZESTRZENNEGO (stanowiąca załącznik do uchwały)

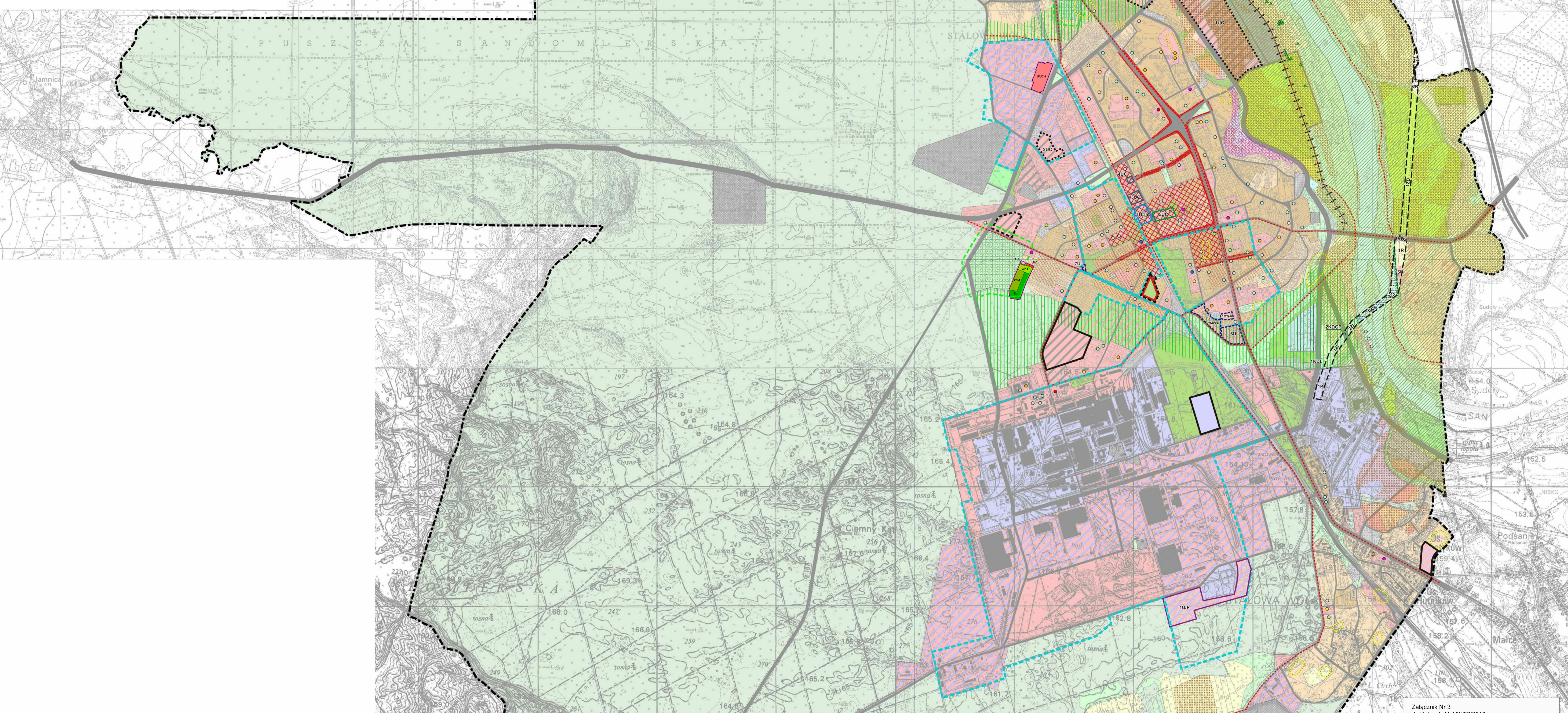
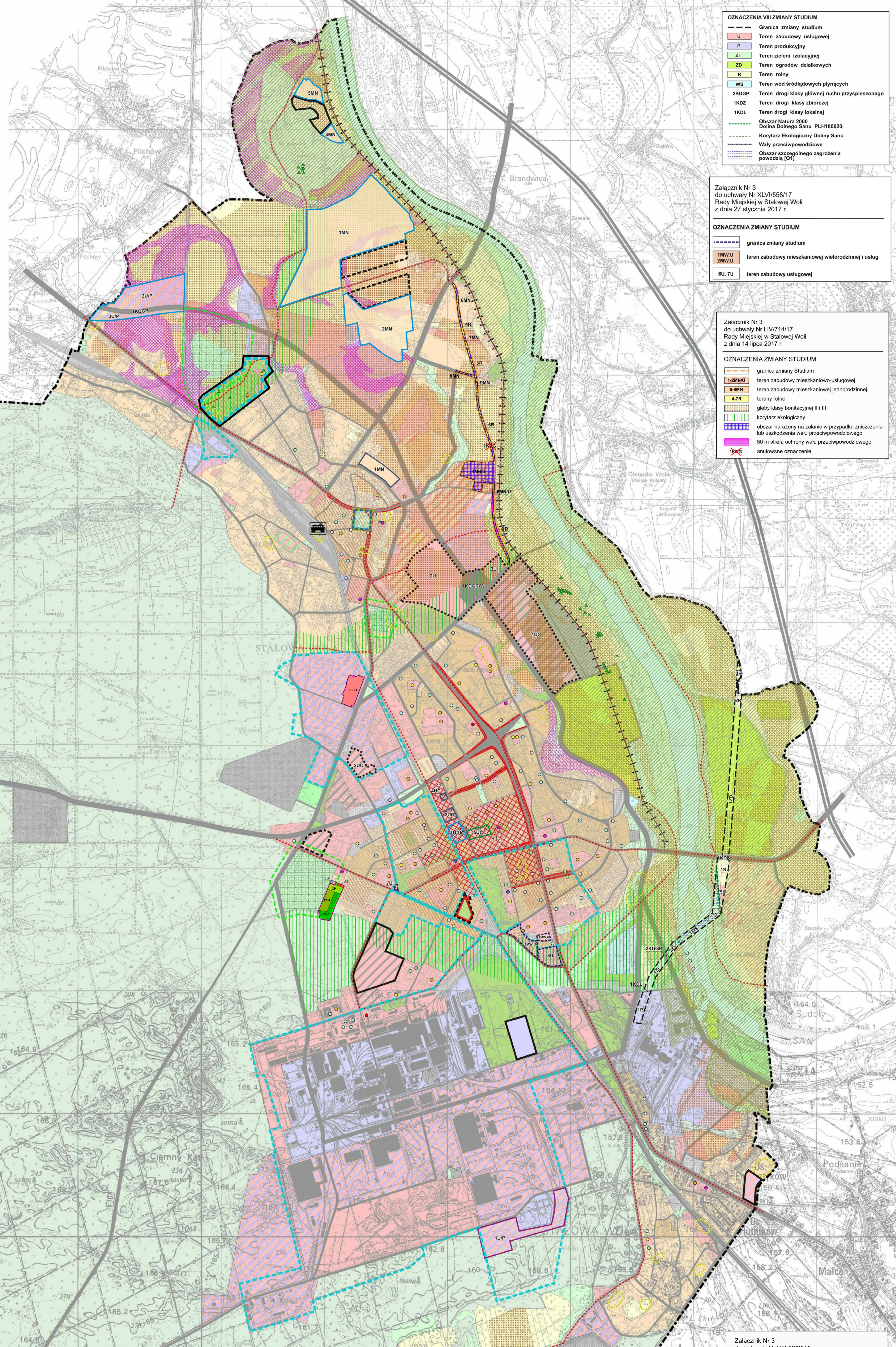
ZAŁĄCZNIK NR 1A - USTALENIA DOTYCZĄCE STRUKTURY PRZESTRZENNEJ

SKALA 1 : 10 000

RYSUNEK ZMIANY STUDIUM

Załącznik Nr 1A do Uchwały Nr XXXIV/483/05 Rady Miejskiej w Stalowej Woli z dnia 21 stycznia 2005 r. za zmianą uchwałą Uchwałą Nr LVIII/817/06 Rady Miejskiej w Stalowej Woli z dnia 30.06.2006 r. z II zmianą uchwałą Uchwałą Nr XIX/274/07 Rady Miejskiej w Stalowej Woli z dnia 14 grudnia 2007 r. z III zmianą uchwałą Uchwałą Nr L/866/09 Rady Miejskiej w Stalowej Woli z dnia 25 września 2009 r. z IV zmianą uchwałą Uchwałą Nr IV/52/11 Rady Miejskiej w Stalowej Woli z dnia 31 stycznia 2011 r. z V zmianą uchwałą Uchwałą Nr XII/163/11 Rady Miejskiej w Stalowej Woli z dnia 30 czerwca 2011 r. z VI zmianą uchwałą Uchwałą Nr XXXV/469/12 Rady Miejskiej w Stalowej Woli z dnia 27 września 2012 r. z VII zmianą uchwałą Uchwałą Nr LV/782/13 Rady Miejskiej w Stalowej Woli z dnia 29 listopada 2013 r. z VIII zmianą uchwałą Uchwałą Nr IV/33/15 Rady Miejskiej w Stalowej Woli z dnia 23 stycznia 2015 r. ze zmianą uchwałą Uchwałą Nr XLVI/558/17 Rady Miejskiej w Stalowej Woli z dnia 27 stycznia 2017 r. ze zmianą uchwałą Uchwałą Nr LIV/714/17 Rady Miejskiej w Stalowej Woli z dnia 14 lipca 2017 r.

ze zmianą uchwałą Uchwałą Nr VIII/92/2019 Rady Miejskiej w Stalowej Woli z dnia 25 kwietnia 2019 r.



OGRODZENIA DLA ZAGOSPODAROWANIA PRZESTRZENNEGO

- ▲ pomniki przyrody
- ciecgie wklęsłe wskazane do ochrony przed zabudową
- strefa sanitarna od oświetlenia 50m
- korytarz ekologiczny
- tereny osiedlowe
- tereny o bardzo dobrych warunkach poseszowania - wskazane do postawienia obiektu zagospodarowania
- gleby klasy bonitacyjnej II III
- stanowiska archeologiczne
- zespoły zabytkowe
- obszary zagrożone powodzią (wzrost 20-1100-letnia)

PRZYZNACZENIE TERENÓW

- MN - tereny zabudowy mieszkaniowej (jednorodzinnej)
- MV - tereny zabudowy mieszkaniowej wielorodzinnej
- MNLU - tereny zabudowy mieszkaniowo-usługowej
- U - tereny zabudowy usługowej
- strefa centrum
- eddyńskie ciecgie handlowe
- US - tereny sportu i rekreacji
- UC - tereny rozmieszczenia obiektów handlowych o powierzchni sprzedaży powyżej 2000 m²
- UUP - tereny zabudowy usługowo-produkcyjnej
- P - tereny zabudowy techniczno-produkcyjnej
- R - tereny rolnicze
- ZL - lasy
- ZP - tereny zieleni urządzonej
- ZC - cmentarze
- ZD - tereny ogrodów działkowych
- ZN - tereny zieleni niska
- ZW - tereny zieleni wysoka
- E, G, W, O, C - tereny infrastruktury technicznej
- KK - tereny kolei
- KU - tereny urządzeń komunikacji
- WS - tereny wód powierzchniowych śródlądowych
- tereny dróg i ulic

Objekty usług publicznych / infrastruktury społecznej

- szklony podziemne, gimnazja, szkoły średnie
- przedszkola, żłobki
- obiekty związane z kulturą
- szpitale, przychodnie, apteki
- straż pożarna
- policja, straż miejska
- kościoły
- inne

OZNACZENIA ZMIANY STUDIUM

- granica ograniczenia Studium
- granica zmiany Studium

OZNACZENIA III ZMIANY STUDIUM

- granica zmiany Studium
- 1U, 2U, 3U - tereny zabudowy usługowej
- 1UC, 2UC - tereny rozmieszczenia obiektów handlowych o powierzchni sprzedaży powyżej 2000 m²
- 1KDG, 2KDG - węzły w ciągu drogi klasy głównej ruchu przyspieszonego
- 1KDG - ulica główna

OZNACZENIA II ZMIANY STUDIUM

- granica zmiany Studium
- ZPU - tereny zieleni urządzonej z dopuszczeniem lokalizacji obiektów handlowych o powierzchni sprzedaży powyżej 2000 m²

OZNACZENIA IV ZMIANY STUDIUM

- granica zmiany Studium
- 4U - tereny zabudowy usługowej
- 3UC, 4UC - tereny rozmieszczenia obiektów handlowych o powierzchni sprzedaży powyżej 2000 m²
- 1MN - teren zabudowy mieszkaniowej jednorodzinnej

OZNACZENIA V ZMIANY STUDIUM

- granica zmiany Studium
- 5UC - teren rozmieszczenia obiektu handlowego o powierzchni sprzedaży powyżej 2000 m²

OZNACZENIA VI ZMIANY STUDIUM

- granica zmiany Studium
- 1UP - teren zabudowy usługowo-produkcyjnej

OZNACZENIA VII ZMIANY STUDIUM

- granica zmiany Studium
- 2MN, 3MN, 4MN, 5MN - teren zabudowy mieszkaniowej jednorodzinnej
- 2UP, 3UP - teren zabudowy usługowo-produkcyjnej
- 1KDG - teren drogi klasy głównej ruchu przyspieszonego
- 1UUC - teren zabudowy usługowej z dopuszczeniem lokalizacji obiektu handlowego o powierzchni sprzedaży powyżej 2000 m²

OZNACZENIA ZMIANY STUDIUM

- granica zmiany Studium
- 1ZMNLU - teren zabudowy mieszkaniowo-usługowej
- 2ZMNLU - teren zabudowy mieszkaniowej jednorodzinnej
- 4ZP - tereny zieleni urządzonej
- 4ZL - tereny zieleni lasy
- 1UUC1 - teren zabudowy usługowej z dopuszczeniem lokalizacji obiektów handlowych o powierzchni sprzedaży powyżej 2000m²
- strefa sanitarna od oświetlenia 50m

OZNACZENIA ZMIANY STUDIUM

- granica zmiany Studium
- granica obszaru przestrzeni publicznej