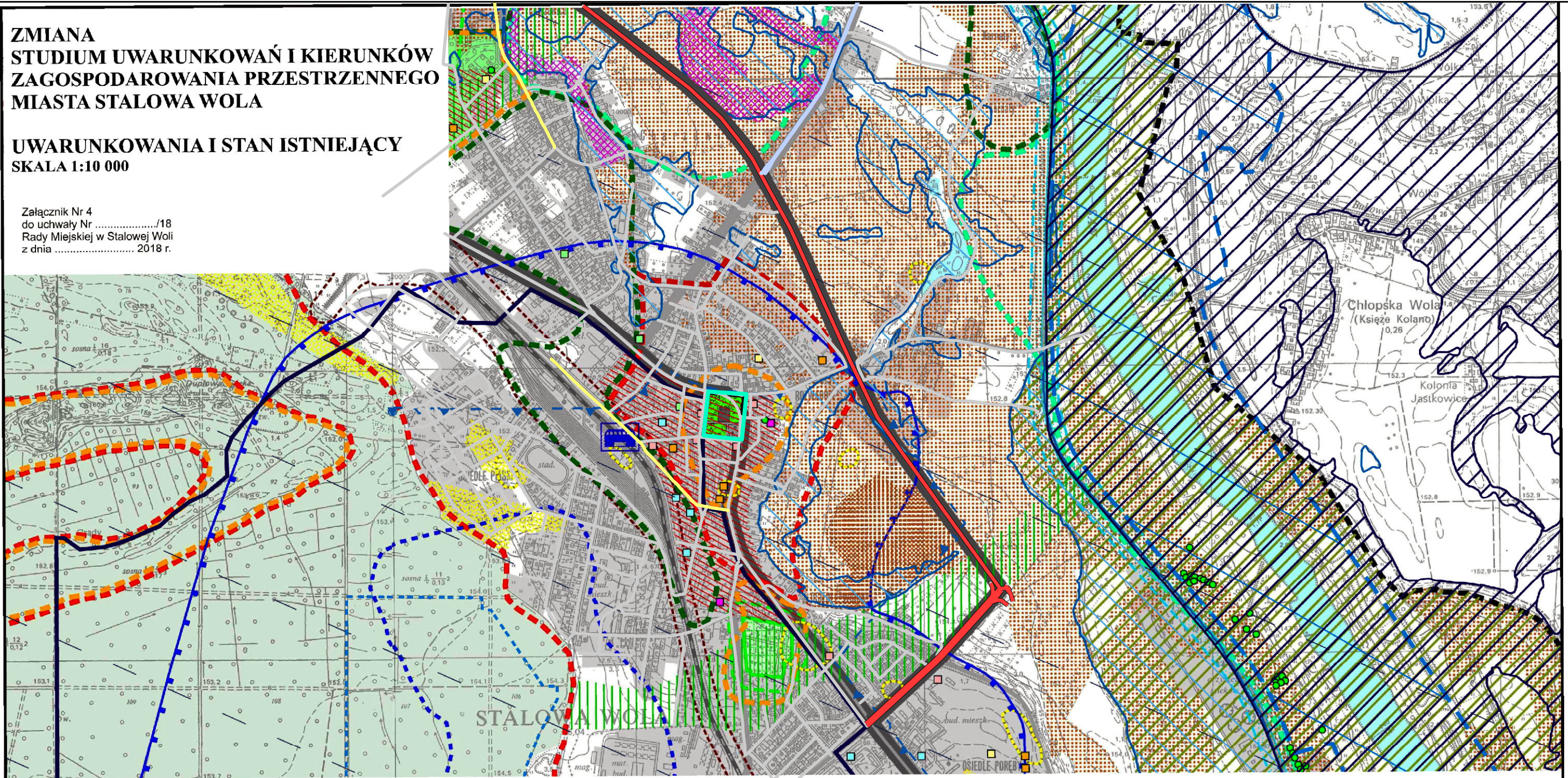


ZMIANA STUDIUM UWARUNKOWAŃ I KIERUNKÓW ZAGOSPODAROWANIA PRZESTRZENNEGO MIASTA STAŁOWA WOLA

UWARUNKOWANIA I STAN ISTNIEJĄCY SKALA 1:10 000

Załącznik Nr 4
do uchwały Nr/18
Rady Miejskiej w Stalowej Woli
z dnia 2018 r.



1. Oznaczenia obowiązujące:

- Granica zmiany studium
- Teren zieleni urządzonej
- Teren komunikacji
- Teren rynku miejskiego

2. Oznaczenia informacyjne:

- granica opracowania
- drogi krajowe
- drogi wojewódzkie
- drogi powiatowe
- ważniejsze drogi gminne
- kolej
- tereny zalawialwane
- Strefa Krajobrazu Chronionego - Puszcza Sandomierska
- parki
- cmentarze
- strefa sanitarna od cmentarzy 50m
- korytarze ekologiczne
- rzeka San
- ciekł i rowy

- tereny oauweklowo
- Strefy ochrony zaspółów i obiektów kultury**
- strefa ochrony rezerwatowej
- strefa ochrony częściowej
- strefa ochrony elementów
- strefa ochrony krajobrazowej
- zespoły zabytkowe
- stanowiska archeologiczne
- gleby pochodzenia organicznego
- gleby klasy bonitacyjnej II i III
- wały przeciwpowodziowe
- strefe buforowe 50m od stopy wału
- obszary zagrożone powodzią (woda 20-1 100 - letnia)

- strefa ochrony ujęć zbiorników wód podziemnych w obrębie izochrony 30-dniowej
- strefa ochrony ujęć zbiorników wód podziemnych w obrębie izochrony 25-letniej
- strefa buforowa od kolei
- dworzec PKS
- Obiekty usług publicznych i infrastruktury społecznej**
- szkoły podstawowe, gimnazja, szkoły średnie
- przedszkola, żłobki
- obiekty związane z kulturą
- szpitale, przychodnie, apteki
- straż pożarna
- policja, straż miejska
- kościoły
- inne

- Strefa ochrony pośredniej ujęcia wody Krzyżówce Drogi
- Strefa ochrony pośredniej ujęcia wody Staru Ujście
- Granica wydzielonego obszaru w strefie ochrony pośredniej ujęcia wody Krzyżówce Drogi
- SOOS Dolina Dolnego Sanu
- Obszar ochrony wód podziemnych GZWP Nr 425
- Obszar bezdopływowy
- Obszar bezpośredniego zagrożenia powodzią