

**UCHWAŁA NR
RADY MIEJSKIEJ W STALOWEJ WOLI
z dnia**

**w sprawie przystąpienia do sporządzenia zmiany Studium Uwarunkowań
i Kierunków Zagospodarowania Przestrzennego Gminy Stalowa Wola**

Działając na podstawie art. 18 ust. 2 pkt. 15 ustawy z dnia 8 marca 1990 r. o samorządzie gminnym (Dz. U. z 2019 r. poz. 506 z późn. zm.) oraz art. 9 ust. 1 i art. 27 ustawy z dnia 27 marca 2003 r. o planowaniu i zagospodarowaniu przestrzennym (Dz. U. z 2020 r. poz. 293)

uchwała się, co następuje:

§ 1

Przystępuje się do sporządzenia zmiany Studium Uwarunkowań i Kierunków Zagospodarowania Przestrzennego Gminy Stalowa Wola, uchwalonego uchwałą Nr XXXIV/483/05 Rady Miejskiej w Stalowej Woli z dnia 21 stycznia 2005 r., z późniejszymi zmianami w zakresie obszaru, o którym mowa w § 2.

§ 2

Zmiana studium dotyczy obszaru położonego przy ul. Władysława Grabskiego w granicach oznaczonych na załączniku graficznym do niniejszej uchwały linią przerywaną koloru niebieskiego.

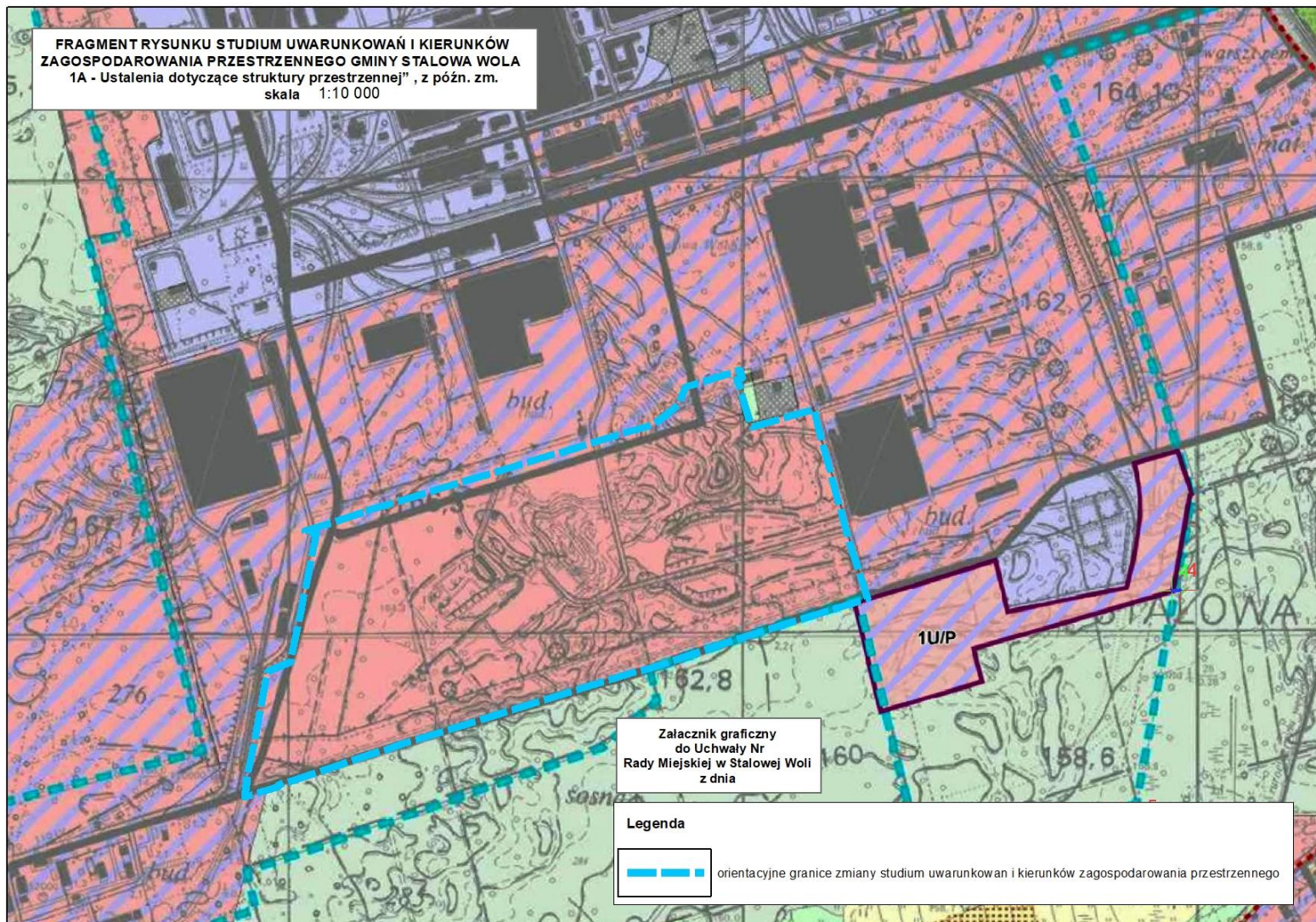
§3

Wykonanie uchwały powierza się Prezydentowi Miasta Stalowej Woli.

§4

Uchwała wchodzi w życie z dniem podjęcia.

FRAGMENT RYSUNKU STUDIUM UWARUNKOWAŃ I KIERUNKÓW
ZAGOSPODAROWANIA PRZESTRZENNEGO GMINY STAŁOWA WOLA
1A - Ustalenia dotyczące struktury przestrzennej", z późn. zm.
skala 1:10 000



Załącznik graficzny
do Uchwały Nr
Rady Miejskiej w Stalowej Woli
z dnia

Legenda

 orientacyjne granice zmiany studium uwarunkowań i kierunków zagospodarowania przestrzennego

UZASADNIENIE

do uchwały Nr Rady Miejskiej w Stalowej Woli z dnia w sprawie przystąpieniu do sporządzenia zmiany Studium Uwarunkowań i Kierunków Zagospodarowania Przestrzennego Gminy Stalowa Wola.

Opracowanie zmiany Studium wynika z art. 27 ustawy z dnia 27 marca 2003 r. o planowaniu i zagospodarowaniu przestrzennym (Dz. U. z 2018 r. poz. 1945 z późn. zm.) zgodnie z którym „zmiana studium lub planu miejscowego następuje w takim trybie, w jakim są one uchwalane”.

Potrzeba dokonania zmian w kierunkach zagospodarowania w Studium uwarunkowań i kierunków zagospodarowania przestrzennego gminy Stalowa Wola podyktowana jest opracowaniem zmiany miejscowego planu zagospodarowania przestrzennego terenów Specjalnej Strefy Ekonomicznej w Stalowej Woli. Przedmiotem zmiany planu będzie określenie nowego przeznaczenia pod tereny produkcyjno – usługowe oraz dostosowania do istniejącego zagospodarowania i aktualnych potrzeb Gminy w zakresie wprowadzenia układu komunikacyjnego na terenie oznaczonym w planie miejscowym symbolem U2, ZP1 i KDL.

Celem doprowadzenia do zgodności aktualnego użytkowania terenów postanowiono objąć większy zakres obszarowy zmiany studium o część pasa drogowego ulicy Władysława Grabskiego.

Przeprowadzona ocena zależności pomiędzy zmianą miejscowego planu zagospodarowania przestrzennego a studium uwarunkowań i kierunków zagospodarowania przestrzennego gminy na etapie analizy zasadności przystąpienia do sporządzenia zmiany ww. planu miejscowego i stopnia zgodności z ustaleniami studium wykazała, że planowane zamierzenia naruszają określone kierunki zagospodarowania w studium.

Dominującą funkcją w studium uwarunkowań i kierunków zagospodarowania przestrzennego gminy Stalowa Wola dla obszaru objętego zmianą planu miejscowego jest zabudowa usługowa oraz tereny komunikacji – droga zbiorcza.

Art. 20 wyżej cytowanej ustawy stanowi, że ustalenia planu miejscowego nie mogą naruszać ustaleń studium w związku, z czym zachodzi konieczność dokonania zmiany studium.

