

**UCHWAŁA NR
RADY MIEJSKIEJ W STALOWEJ WOLI**

z dnia

w sprawie przystąpienia do sporządzenia VII zmiany miejscowego planu zagospodarowania przestrzennego terenów Specjalnej Strefy Ekonomicznej w Stalowej Woli

Na podstawie art. 18 ust. 2 pkt 15 ustawy z dnia 8 marca 1990 roku o samorządzie gminnym (Dz. U. z 2019 r. poz. 506 z późn. zm.) oraz art. 14 ust. 1 i 2, art. 27 ustawy z dnia 27 marca 2003 r. o planowaniu i zagospodarowaniu przestrzennym (Dz. U. z 2020 r. poz. 293)

uchwała się, co następuje:

§1

Przystępuje się do sporządzenia VII zmiany miejscowego planu zagospodarowania przestrzennego terenów Specjalnej Strefy Ekonomicznej w Stalowej Woli uchwalonego uchwałą Nr LIV/916/09 Rady Miejskiej w Stalowej Woli z dnia 6 listopada 2009 r., (Dz. Urz. Woj. Podkarpackiego z 2009 r. Nr 103, poz. 2553) z późn. zm., zwanej dalej zmianą planu.

§2

Zmiana planu obejmuje obszar położony przy ulicy Władysława Grabskiego oznaczony na załączniku graficznym do niniejszej uchwały linią przerywaną koloru niebieskiego.

§3

Wykonanie uchwały powierza się Prezydentowi Miasta Stalowej Woli.

§4

Uchwała wchodzi w życie z dniem podjęcia.

UZASADNIENIE

**do uchwały Nr Rady Miejskiej w Stalowej Woli z dnia
w sprawie przystąpienia do sporządzenia VII zmiany miejscowego planu zagospodarowania
przestrzennego terenów Specjalnej Strefy Ekonomicznej w Stalowej Woli.**

Ustawa z dnia 27 marca 2003 r. o planowaniu i zagospodarowaniu przestrzennym w art. 14 ust. 1 stanowi, że rada miejska podejmuje uchwałę o przystąpieniu do sporządzenia miejscowego planu zagospodarowania przestrzennego. Zgodnie z treścią art. 14 ust. 2 zakres terenowy planu określa załącznik graficzny do uchwały.

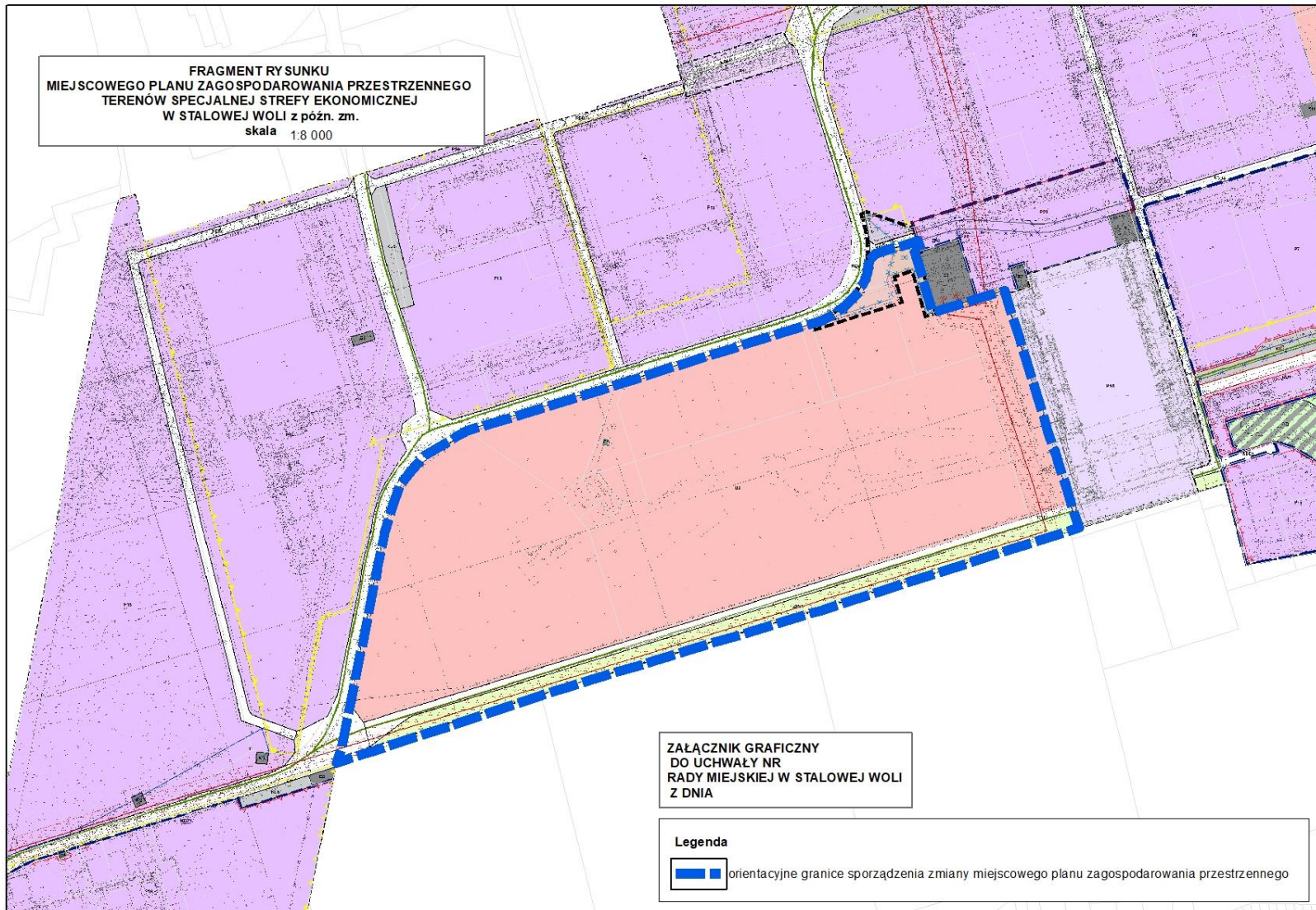
Przystąpienie do sporządzenia planu poprzedziły czynności określone w art. 14 ust. 5 wyżej cytowanej ustawy tj. wykonanie analizy dotyczącej zasadności przystąpienia do sporządzenia zmiany planu i stopnia zgodności przewidywanych rozwiązań z ustaleniami studium, przygotowanie materiałów geodezyjnych oraz ustalenie zakresu prac planistycznych.

Na przedmiotowym obszarze obowiązuje miejscowy plan zagospodarowania przestrzennego terenów Specjalnej Strefy Ekonomicznej w Stalowej Woli uchwalony uchwałą Nr LIV/916/09 Rady Miejskiej w Stalowej Woli z dnia 6 listopada 2009 r. (Dz. Urz. Woj. Podkarpackiego Nr 103 z dnia 17.12.2009 r. poz. 2553) z późniejszymi zmianami. Obszar zmiany planu dotyczy obszaru U2 – tereny zabudowy usługowej – usługi komercyjne oraz części obszarów KDL – tereny dróg publicznych -drogi lokalne i ZP1- tereny zieleni urządzonej.

Przedmiotem zmiany planu będzie określenie nowego przeznaczenia pod tereny produkcyjno – usługowe z dostosowaniem do istniejącego zagospodarowania i aktualnych potrzeb Gminy w zakresie wprowadzenia układu komunikacyjnego na terenie oznaczonym miejscowym U2, ZP1 i KDL.

Podstawową i dominującą funkcją dla obszaru objętego zmianą planu miejscowego w studium jest funkcja usługowa a zatem należy uznać, że planowana zmiana narusza kierunki rozwoju i polityki przestrzennej gminy określonych w Studium uwarunkowań i kierunków zagospodarowania przestrzennego miasta Stalowa Wola.

FRAGMENT RYSUNKU
MIEJSCOWEGO PLANU ZAGOSPODAROWANIA PRZESTRZENNEGO
TERENÓW SPECJALNEJ STREFY EKONOMICZNEJ
W STAŁOWEJ WOLI z późn. zm.
skala 1:8 000



ZAŁĄCZNIK GRAFICZNY
DO UCHWAŁY NR
RADY MIEJSKIEJ W STAŁOWEJ WOLI
Z DNIA

Legenda

 orientacyjne granice sporządzenia zmiany miejscowego planu zagospodarowania przestrzennego

