

UCHWAŁA NR

RADY MIEJSKIEJ W STALOWEJ WOLI

z dnia 2020 r.

w sprawie uchwalenia V zmiany miejscowego planu zagospodarowania przestrzennego terenów Specjalnej Strefy Ekonomicznej w Stalowej Woli

Na podstawie art. 18 ust. 2 pkt 5 ustawy z dnia 8 marca 1990 r. o samorządzie gminnym (Dz. U. z 2020 r. poz.713), art. 20 ust. 1 i art. 27 ustawy z dnia 27 marca 2003 r. o planowaniu i zagospodarowaniu przestrzennym (Dz.U. z 2020 r. poz. 293) po stwierdzeniu, że zmiana planu nie narusza ustaleń Studium uwarunkowań i kierunków zagospodarowania przestrzennego Gminy Stalowa Wola, uchwalonego uchwałą Nr XXXIV/483/05 Rady Miejskiej w Stalowej Woli z dnia 21 stycznia 2005 r., z późn. zm. **uchwała się, co następuje:**

**Rozdział I.
PRZEPISY OGÓLNE**

§ 1.

1. Uchwala się V zmianę miejscowego planu zagospodarowania przestrzennego terenów Specjalnej Strefy Ekonomicznej w Stalowej Woli uchwalonego Uchwałą Nr LIV/916/09 Rady Miejskiej w Stalowej Woli z dnia 6 listopada 2009 r., (Dz. Urz. Wojew. Podkarpackiego Nr 103, część 2 z dnia 17 grudnia 2009 r. poz. 2553 z późn. zm.).

2. Zmiana planu obejmuje obszar o powierzchni około 1.56 ha położony w Specjalnej Strefie Ekonomicznej w Stalowej Woli.

3. Załącznikiem do niniejszej uchwały jest załącznik Nr 1 – graficzny, stanowiący rysunek V zmiany planu wymienionego w ust. 1, wykonany na kopii rysunku planu pt. „Przeznaczenie i zasady zagospodarowania terenu” w skali 1:2000 wraz z I i II zmianą, będący integralną częścią uchwały z oznaczeniem granicy terenu objętego zmianą;

**Rozdział II.
USTALENIA DLA TERENÓW OBJĘTYCH V ZMIANĄ PLANU**

§ 2.

1. W uchwale, o której mowa w §1 w ust. 1 wprowadza się następujące zmiany:

1) w §5:

a) w ust. 1 pkt 8 otrzymuje brzmienie:

„8) tereny dróg publicznych – drogi dojazdowe – KDD1, KDD2, KDD2.1, KDD2.2, KDD3, KDD4, KDD4.1, KDD5, KDD6, KDD7;”;

b) w ust. 3 pkt 8 otrzymuje brzmienie:

„8) tereny dróg publicznych – droga dojazdowa (KDD2.1, KDD2.2, KDD4.1)”.

2) w §8:

a) ust. 2 pkt 6 otrzymuje brzmienie:

„6) teren drogi publicznej klasy dojazdowej KDD2.1, KDD2.2 – minimum 15m zgodnie z rysunkiem planu,”;

b) ust. 3 otrzymuje brzmienie:

„3. Wyznacza się na rysunku planu maksymalne nieprzekraczalne linie zabudowy w odległości minimum 5 m od linii rozgraniczających dróg publicznych KDZ, KDL, KDD1, KDD2, KDD2.1, KDD3, KDD4, KDD5, KDD6, KDD7, określające minimalną odległość lokalizacji nowych budynków od pasa drogowego.”.

3) w §15 :

a) zdanie wstępne §15 otrzymuje brzmienie:

„Tereny dróg publicznych (KDZ, KDZ1, KDL, KDL1, KDD1, KDD2, KDD2.1, KDD2.2, KDD3, KDD4, KDD4.1, KDD5, KDD6, KDD7).”;

b) zdanie wstępne ust. 1. otrzymuje brzmienie:

„Dla terenów oznaczonych na rysunkach planu symbolami KDZ, KDZ1, KDL, KDL1, KDD1, KDD2, KDD2.1, KDD2.2, KDD3, KDD4, KDD4.1, KDD5, KDD6, KDD7 ustala się następujące przeznaczenie:”.

Rozdział III. PRZEPISY KOŃCOWE

§ 3.

Wykonanie uchwały powierza się Prezydentowi Miasta Stalowej Woli.

§ 4.

Uchwała wchodzi w życie po upływie 14 dni od dnia ogłoszenia w Dzienniku Urzędowym Województwa Podkarpackiego.



**MIEJSCOWY PLAN ZAGOSPODAROWANIA PRZESTRZENNEGO
TERENÓW SPECJALNEJ STREFY EKONOMICZNEJ W STALOWEJ WOLI**
ZAŁĄCZNIK NR 1 - RYSUNEK PLANU
PRZEZNACZENIE I ZASADY ZAGOSPODAROWANIA TERENU
DO UCHWAŁY NR LIV/916/09 RADY MIEJSKIEJ W STALOWEJ WOLI Z DNIA 6 LISTOPADA 2009R.

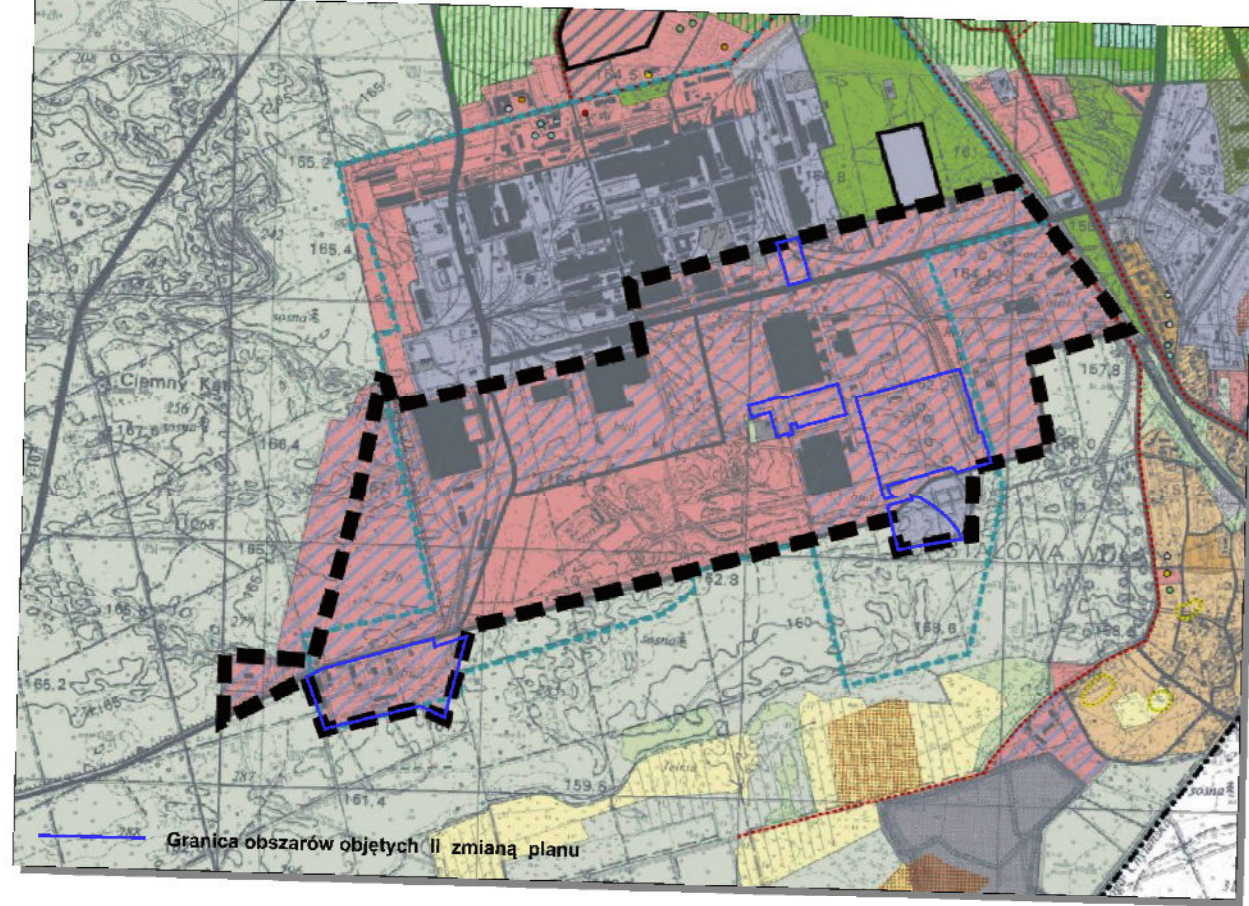
SKALA 1: 2 000
0 100 200 400 600 800 1 000 m

**I ZMIANA MIEJSCOWEGO PLANU
ZAGOSPODAROWANIA PRZESTRZENNEGO
TERENÓW SPECJALNEJ STREFY EKONOMICZNEJ
W STALOWEJ WOLI W STALOWEJ WOLI**
RYSUNEK ZMIANY PLANU
SKALA 1:2000

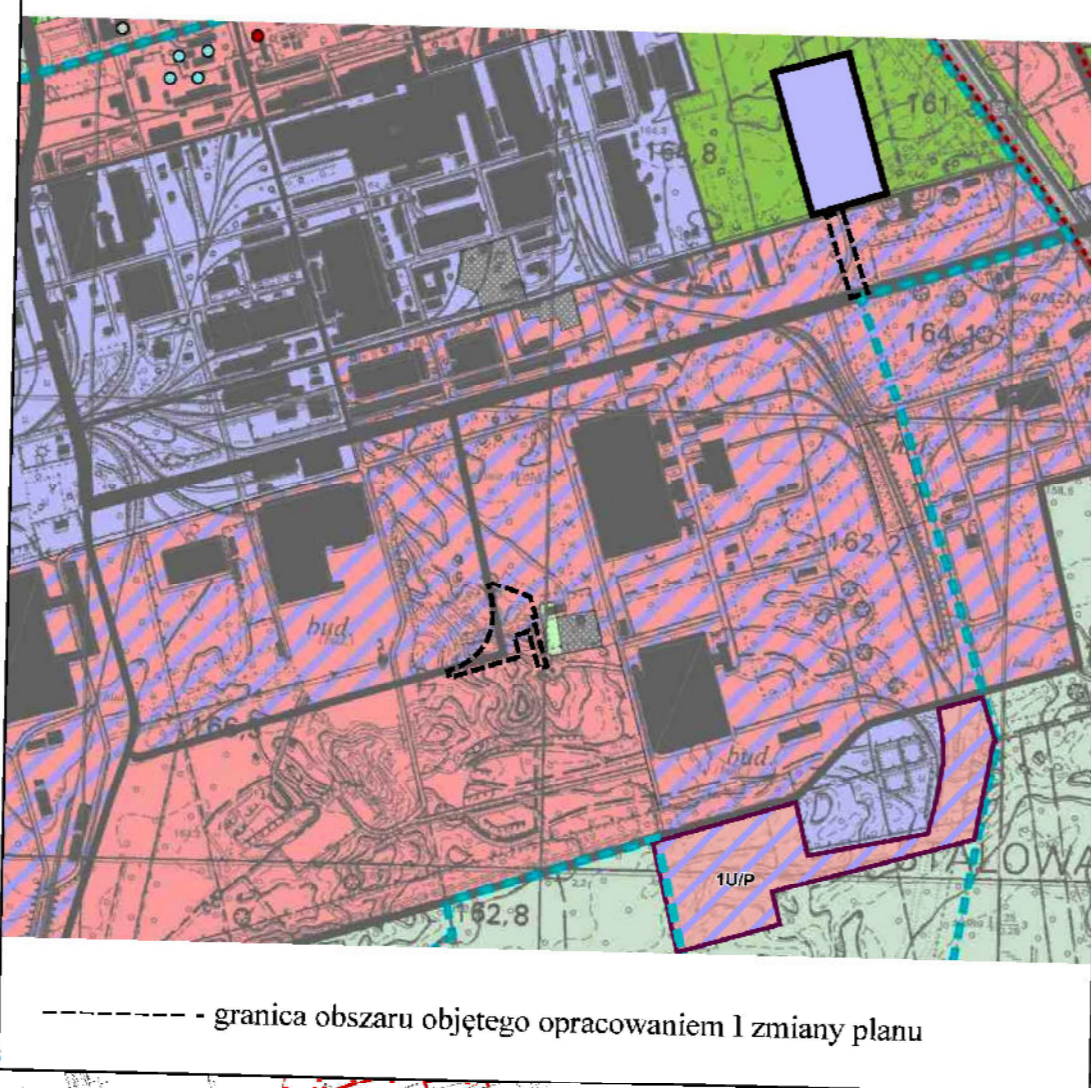
Załącznik Nr 1 do uchwały Nr LV/783/13
Rady Miejskiej w Stalowej Woli z dnia 29 listopada 2013r.
Ogłoszonej w Dzienniku Urzędowym Województwa Podkarpackiego
z 10 stycznia 2014r. poz. 129
wykonany na kopii załącznika do Uchwały Nr LIV/916/09 Rady
Miejskiej w Stalowej Woli z dnia 6 listopada 2009r. ogłoszonego
w Dzienniku Urzędowym Województwa Podkarpackiego
Nr 103 z dnia 17 grudnia 2009r., poz. 2553

Załącznik Nr 1
do uchwały Nr LXIII/785/17
Rady Miejskiej w Stalowej Woli
z dnia 27 października 2017 r.

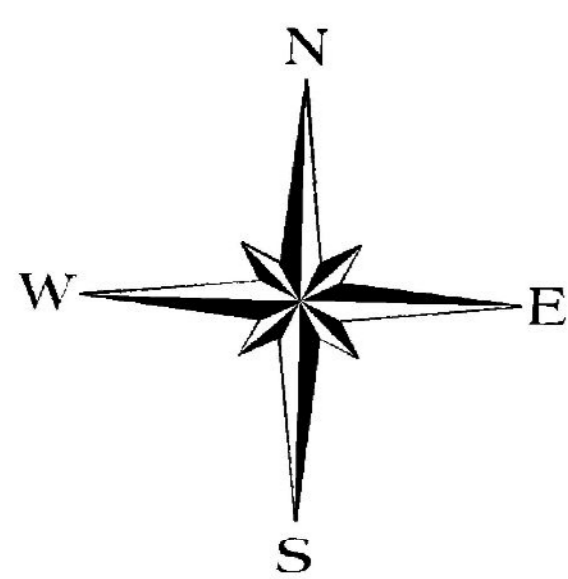
WYRYS ZE STUDIUM UWARUNKOWAŃ I KIERUNKÓW
ZAGOSPODAROWANIA PRZESTRZENNEGO MIASTA STALOWA WOLA
skala 1: 10000



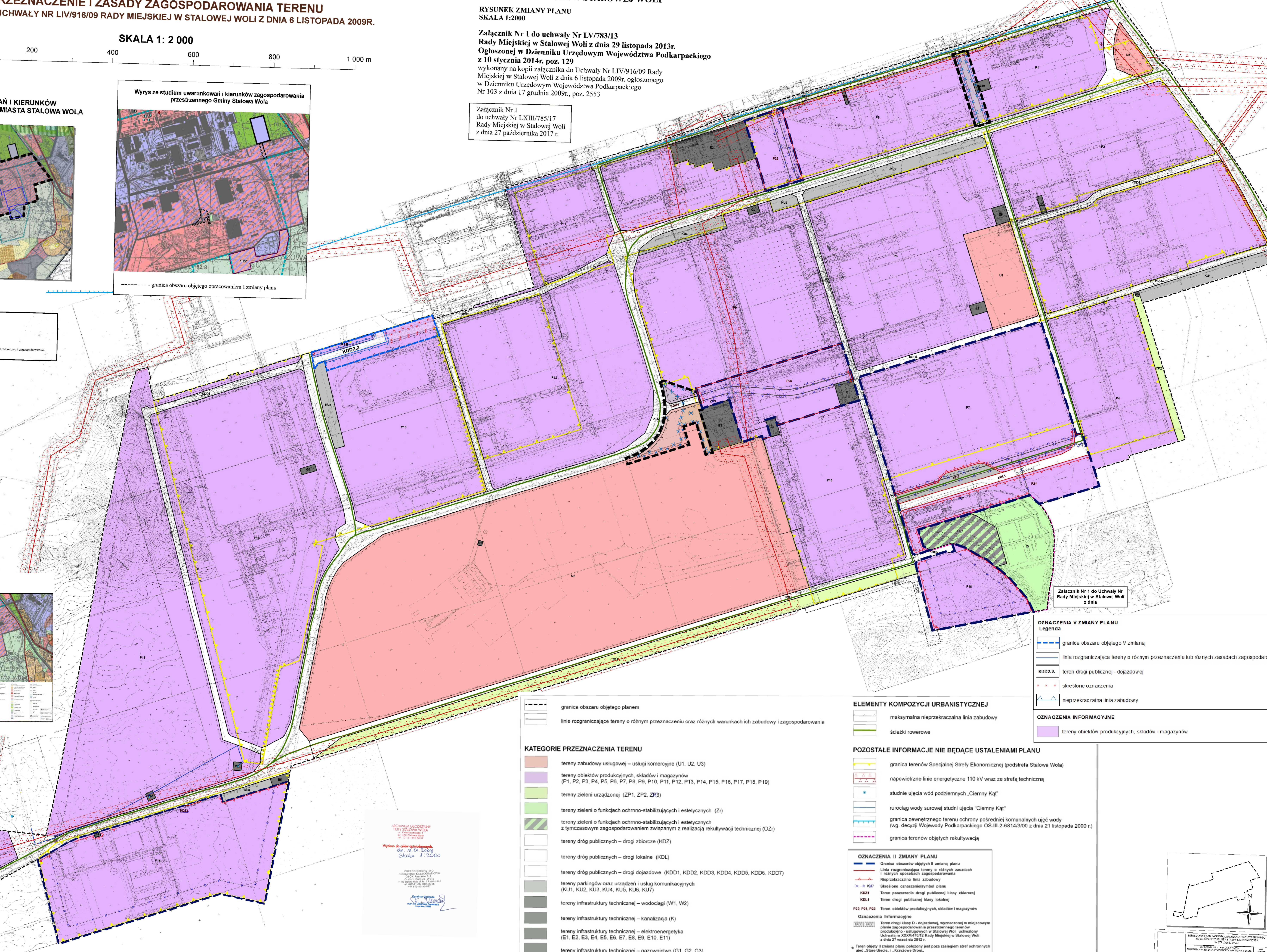
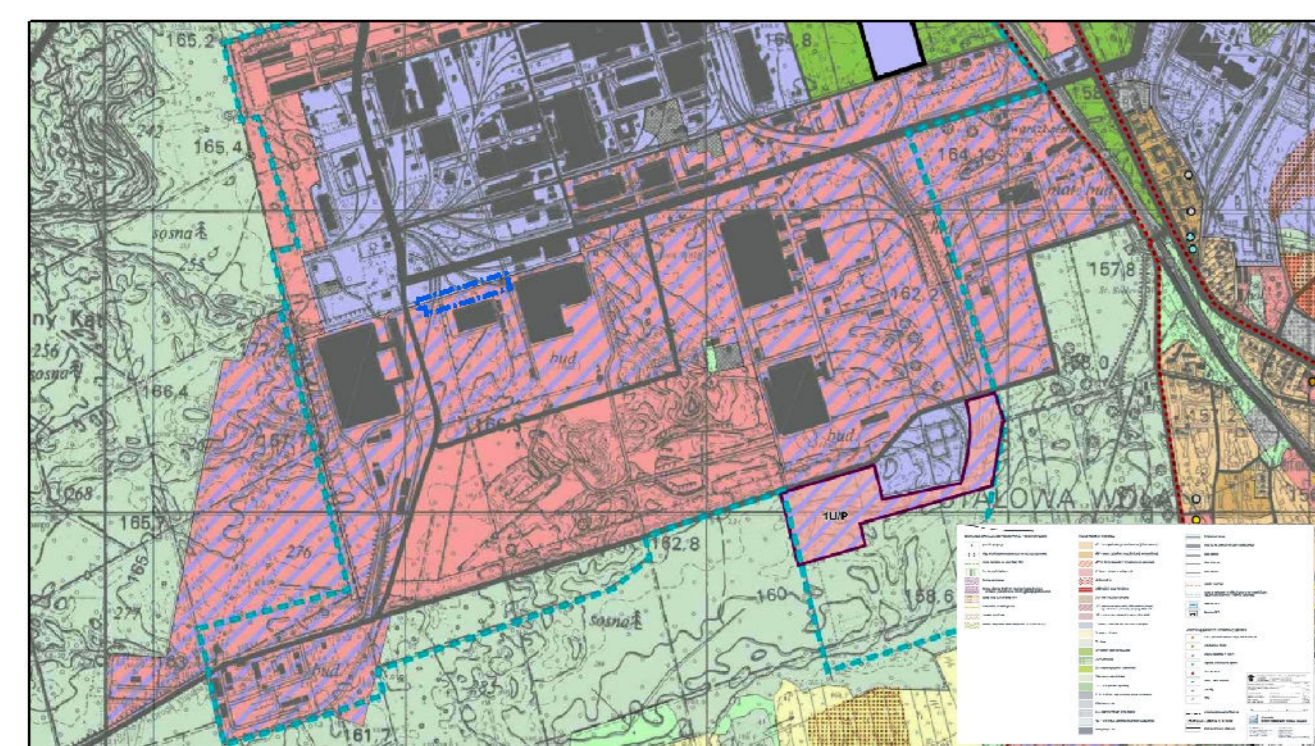
Wyrys ze studium uwarunkowań i kierunków zagospodarowania
przestrzennego Gminy Stalowa Wola



LEGENDA
Oznaczenia I zmiany planu:
- - - granice obszaru objętego planem
- - - linie rozgraniczające tereny o różnym przeznaczeniu oraz różnych warunkach ich zabudowy i zagospodarowania
- - - skreślone oznaczenia
- - - nieprzekraczalna linia zabudowy



WYRYS I STUDIUM UWARUNKOWAŃ I KIERUNKÓW ZAGOSPODAROWANIA MIASTA STALOWA WOLA

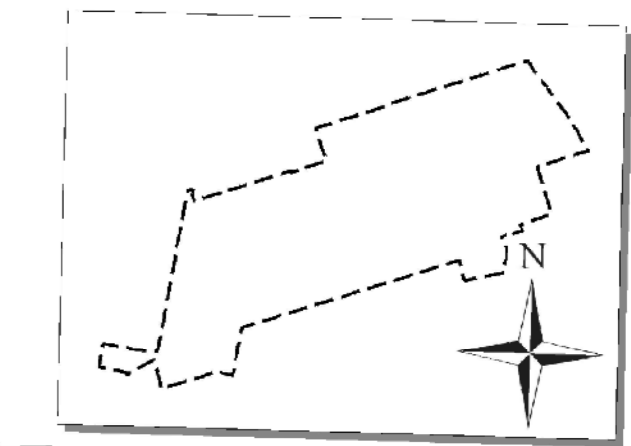


- granica obszaru objętego planem
--- linie rozgraniczające tereny o różnym przeznaczeniu oraz różnych warunkach ich zabudowy i zagospodarowania
- KATEGORIE PRZEZNACZENIA TERENU**
- tereny zabudowy usługowej – usługi komercyjne (U1, U2, U3)
 - tereny obiektów produkcyjnych, składów i magazynów (P1, P2, P3, P4, P5, P6, P7, P8, P9, P10, P11, P12, P13, P14, P15, P16, P17, P18, P19)
 - tereny zieleni urządzonej (ZP1, ZP2, ZP3)
 - tereny zieleni o funkcjach ochronno-stabilizujących i estetycznych (Zr)
 - tereny zieleni o funkcjach ochronno-stabilizujących i estetycznych z tymczasowym zagospodarowaniem związanym z realizacją rekultywacji technicznej (OZr)
 - tereny dróg publicznych – drogi zbiorcze (KDDZ)
 - tereny dróg publicznych – drogi lokalne (KDL)
 - tereny dróg publicznych – drogi dojazdowe (KDD1, KDD2, KDD3, KDD4, KDD5, KDD6, KDD7)
 - tereny parkingów oraz urządzeń i usług komunikacyjnych (KU1, KU2, KU3, KU4, KU5, KU6, KU7)
 - tereny infrastruktury technicznej – wodociągi (W1, W2)
 - tereny infrastruktury technicznej – kanalizacja (K)
 - tereny infrastruktury technicznej – elektroenergetyka (E1, E2, E3, E4, E5, E6, E7, E8, E9, E10, E11)
 - tereny infrastruktury technicznej – gazownictwo (G1, G2, G3)

- ELEMENTY KOMPOZYCJI URBANISTYCZNEJ**
- maksymalna nieprzekraczalna linia zabudowy
 - ścieżki rowerowe
- POZOSTAŁE INFORMACJE NIE BĘDĄCE USTALENIAMI PLANU**
- granica terenów Specjalnej Strefy Ekonomicznej (podstrefa Stalowa Wola)
 - napowietrzne linie energetyczne 110 kV wraz ze strefą techniczną
 - studnie ujęcia wód podziemnych „Ciemny Kał”
 - rurociągi wody surowej studni ujęcia „Ciemny Kał”
 - granica zewnętrznego terenu ochrony pośredniej komunalnych ujęć wody (wg. decyzji Wojewody Podkarpackiego OS-III-2-6814/3/00 z dnia 21 listopada 2000 r.)
 - granica terenów objętych rekultywacją
- OZNACZENIA II ZMIANY PLANU**
- Granice obszarów objętych II zmianą planu
 - Linie rozgraniczające tereny o różnym przeznaczeniu i różnych sposobach zagospodarowania
 - Nieprzekraczalna linia zabudowy
 - Skreślone oznaczenia I zmiany planu
 - KDD1 Teren poszerzenia drogi publicznej klasy zbiorczej
 - KDL1 Teren drogi publicznej klasy lokalnej
 - PZ1, PZ2 Teren obiektów produkcyjnych, składów i magazynów
- Oznaczenia informacyjne**
- Tereny dróg klasy D - objazdowej, sprężarowni w miejscowym planie zagospodarowania przestrzennego terenów produkcyjnych - w Stalowej Woli uchwalony Uchwałą nr XXIV/2712 Rady Miejskiej w Stalowej Woli z dnia 27 września 2015 r.
 - Tereny objęte II zmianą planu położony jest poza zasięgiem stref ochronnych ujęć „Stare Ujęcie”, „Kryżowe Drogi”.

- OZNACZENIA V ZMIANY PLANU**
Legenda
- granice obszaru objętego V zmianą
 - linie rozgraniczające tereny o różnym przeznaczeniu lub różnych zasadach zagospodarowania
 - KDD2.2 teren drogi publicznej - dojazdowej
 - skreślone oznaczenia
 - nieprzekraczalna linia zabudowy
- OZNACZENIA INFORMACYJNE**
- tereny obiektów produkcyjnych, składów i magazynów

0 100 200 400 600 800 1 000 m



MIEJSCOWY PLAN ZAGOSPODAROWANIA PRZESTRZENNEGO TERENÓW SPECJALNEJ STREFY EKONOMICZNEJ W STALOWEJ WOLI	
WYKONANO W STALOWEJ WOLI	WYKONANO W STALOWEJ WOLI
WYKONANO W STALOWEJ WOLI	WYKONANO W STALOWEJ WOLI
WYKONANO W STALOWEJ WOLI	WYKONANO W STALOWEJ WOLI